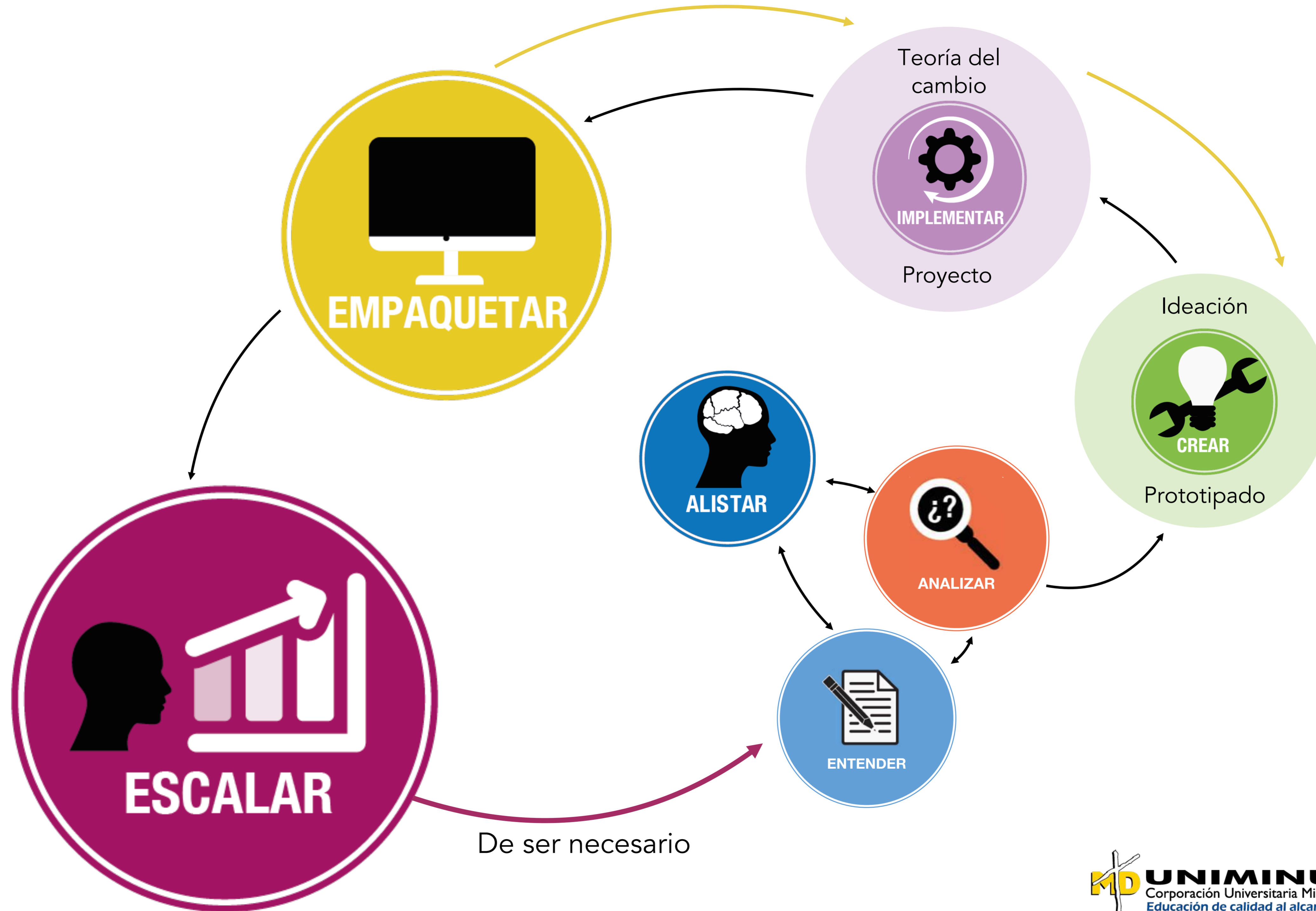




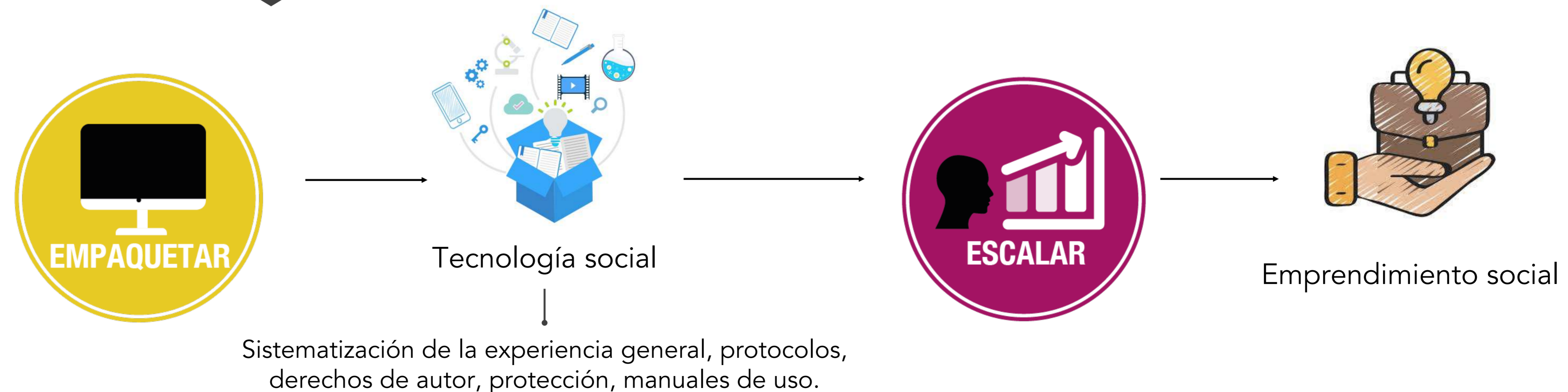
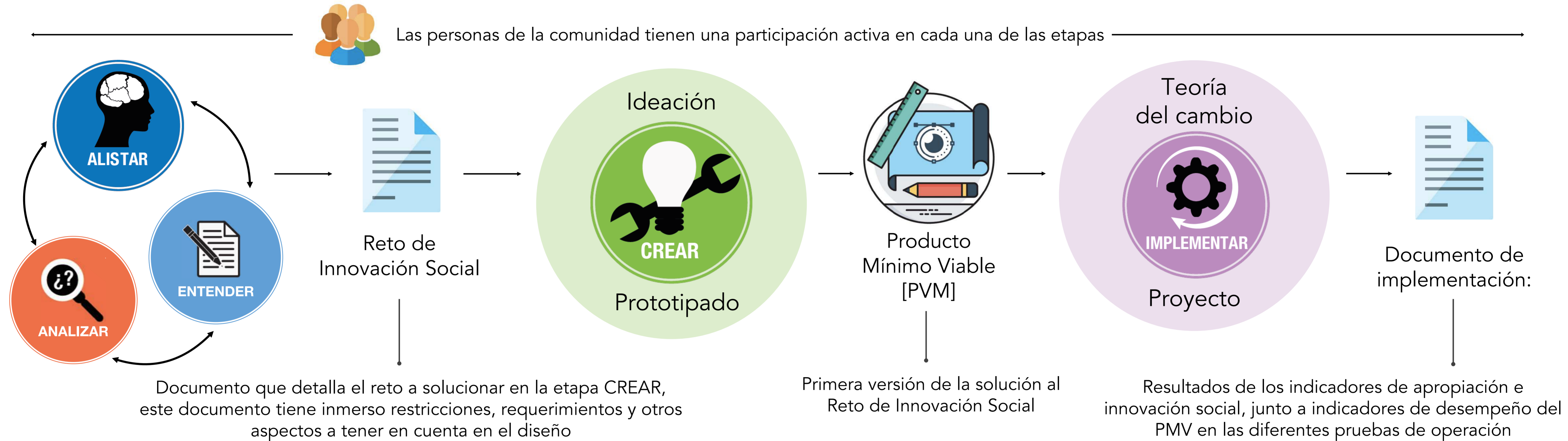
Ruta de Innovación Social- PCIS



Ruta de Innovación Social- PCIS




Ruta de Innovación Social- PCIS

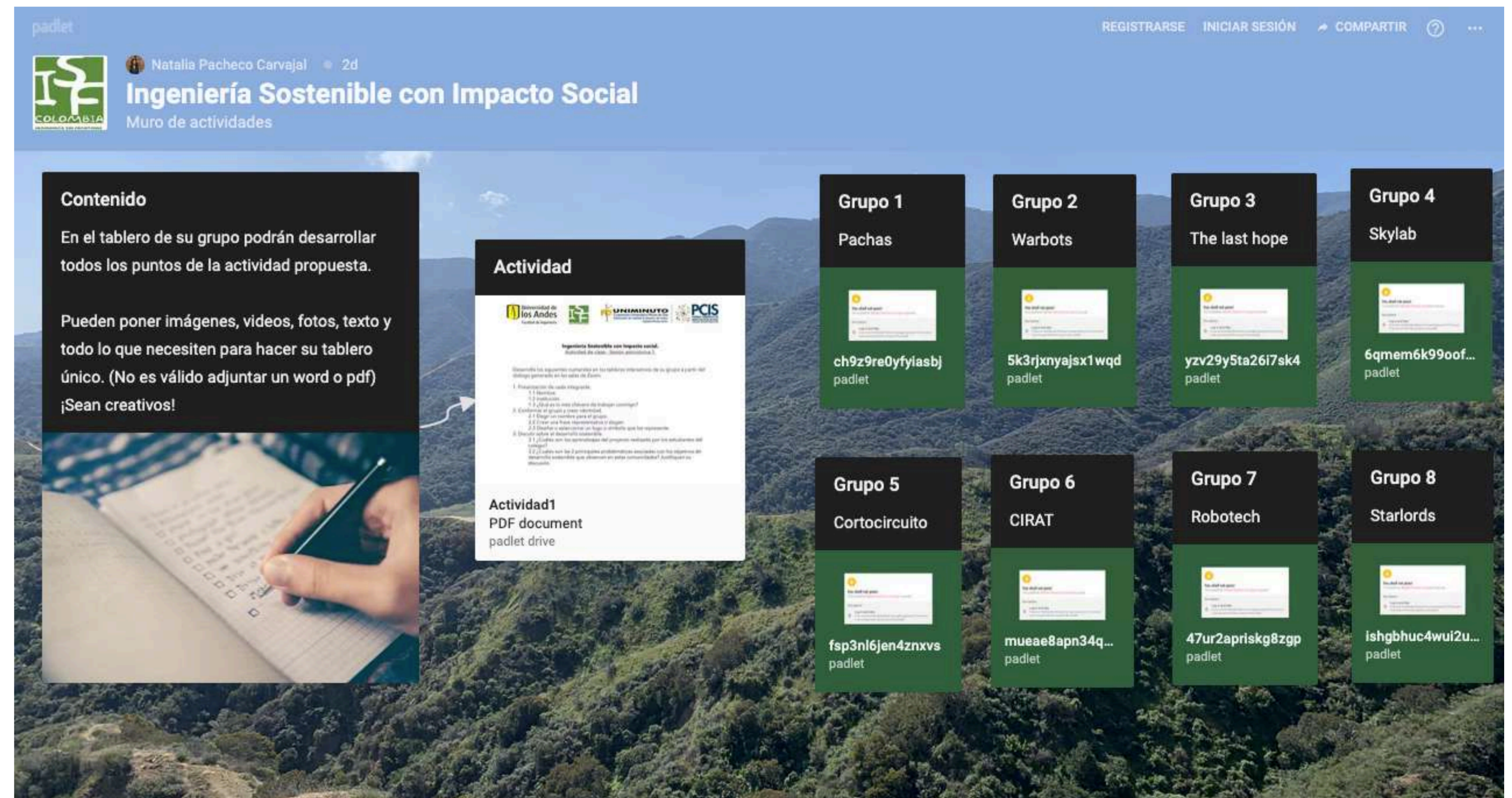


Actividad de introducción.

Objetivo: Conocer a los integrantes de su grupo y crear identidad.

Metodología.

1. Dividir los grupos en diferentes salas de Zoom.
2. Cada estudiante debe ingresar al tablero interactivo según el link y la contraseña dada.
3. Desarrollar la actividad en el tablero de su grupo:
 - ✓ Hacer click en el cuadro verde de su grupo (lo pueden identificar por el colegio)
 - ✓ Hacer click en el ícono  que está en la esquina inferior derecha para añadir texto, imágenes, videos y demás.



The screenshot shows a Padlet board interface. At the top, it says 'padlet' and 'Natalia Pacheco Carvajal • 2d'. The board title is 'Ingeniería Sostenible con Impacto Social' with the subtitle 'Muro de actividades'. On the left, there is a 'Contenido' section with instructions: 'En el tablero de su grupo podrán desarrollar todos los puntos de la actividad propuesta. Pueden poner imágenes, videos, fotos, texto y todo lo que necesiten para hacer su tablero único. (No es válido adjuntar un word o pdf) ¡Sean creativos!'. Below this is an image of a hand writing on a notepad. In the center, there is an 'Actividad' card with a PDF document titled 'Actividad1.pdf'. On the right, there is a grid of eight group cards, each with a name and a unique Padlet link:

Grupo	Nombre	Link
Grupo 1	Pachas	ch9z9re0yfiasbj padlet
Grupo 2	Warbots	5k3rjxnajxs1 wqd padlet
Grupo 3	The last hope	yzv29y5ta26i7sk4 padlet
Grupo 4	Skylab	6qmem6k99oof... padlet
Grupo 5	Cortocircuito	fsp3nl6jen4znxvs padlet
Grupo 6	CIRAT	mueae8apn34q... padlet
Grupo 7	Robotech	47ur2apriskg8zgp padlet
Grupo 8	Starlords	ishgbhuc4wui2u... padlet

 Tiempo: 1 Hora.

Link para acceder al tablero general (padlet): <https://uniandes.padlet.org/npacheco101/o53liedhrbptz4wp>

Contraseña: **ISF2020-19**