



CORREDOR DE CONSERVACIÓN “CHINGAZA – SUMAPAZ – CERROS ORIENTALES PARAMO DE GUERRERO - GUACHENEQUE ”

CONSERVATION
INTERNATIONAL

Colombia





CONSERVATION INTERNATIONAL
Colombia



TAUSA



NEMOCON



ZIPAQUIRÁ



SOPE



COGUA



CHOCONTA



TOCANCIPA



GACHANCIPA



SESQUILE



EL CALVARIO



LA CALERA



GUASCA



GUATAVITA



JUNIN



SAN JUANITO



UNE



CHOACHI



FOMEQUE



UBAQUE



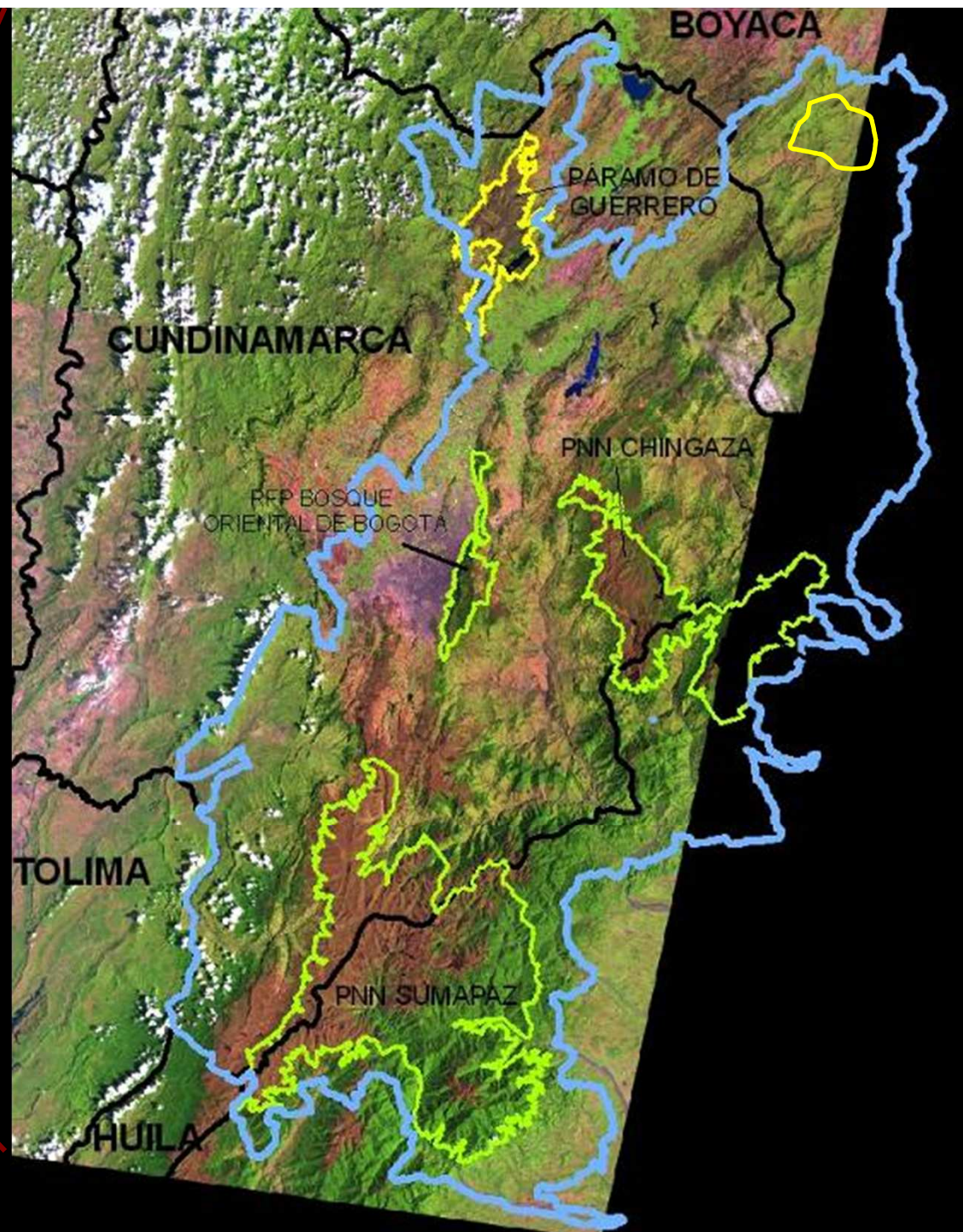
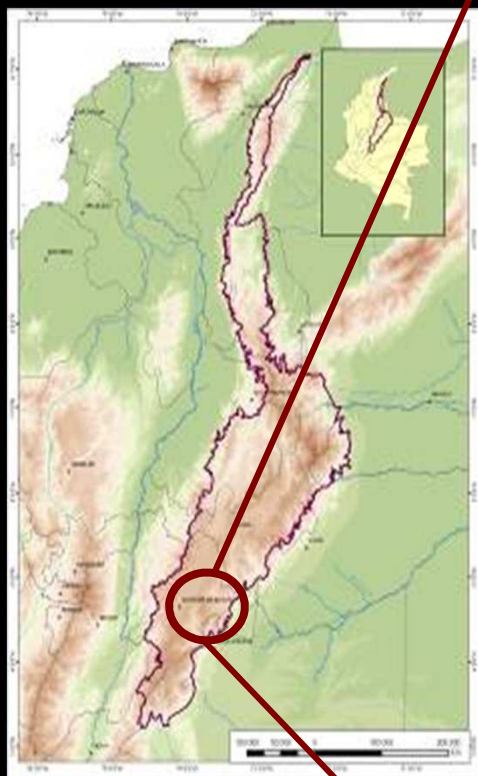
CHIPAQUE

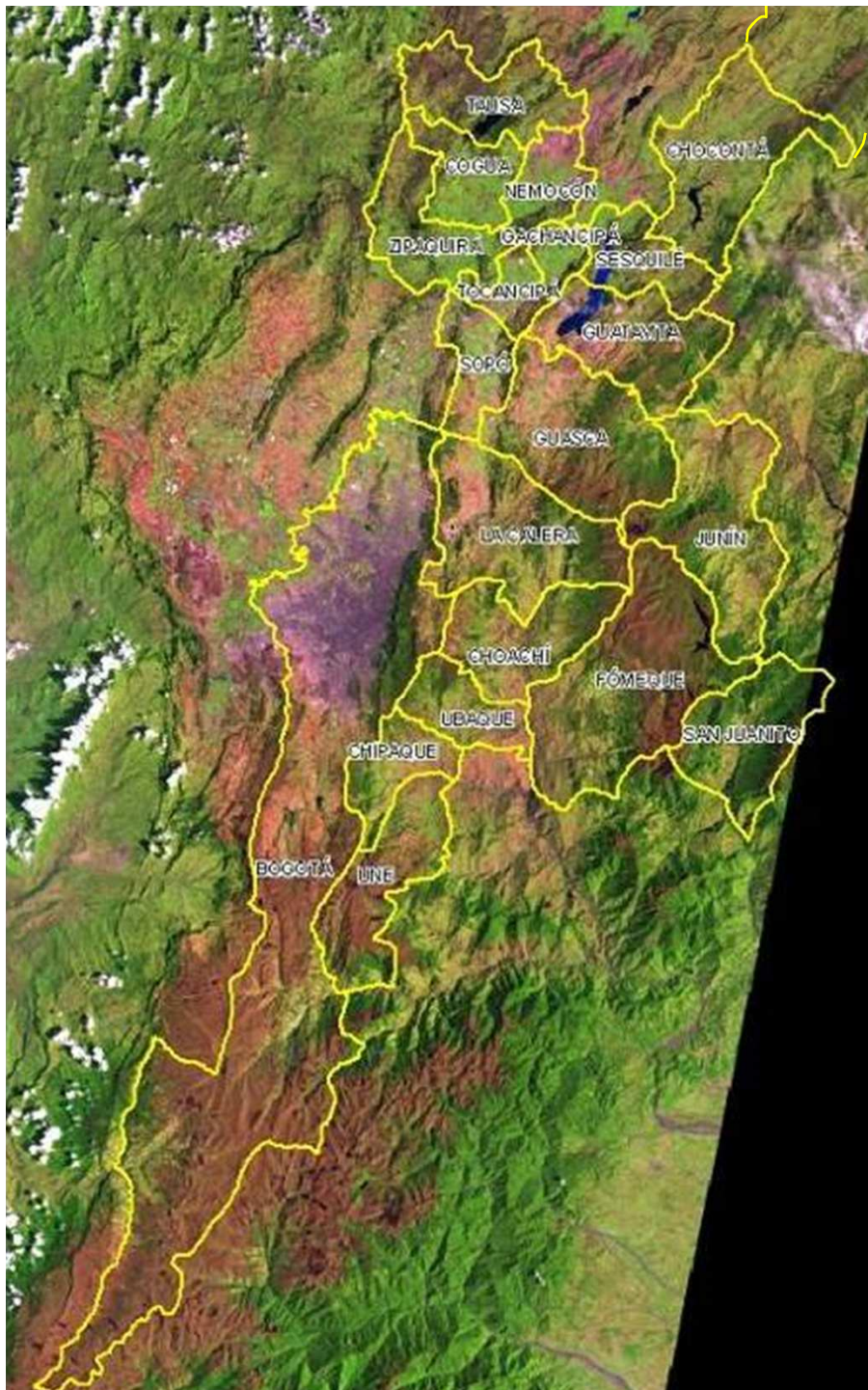


VILLAPINZÓN



Localización





**Municipios
seleccionados: 22
640.000 ha – aprox.**

BOGOTA, D.C.	SDA
BOGOTA, D.C.	CAR
LA CALERA	
CHOCONTA	
SESQUILE	
GUATAVITA	
COGUA	
ZIPAQUIRA	
NEMOCON	
GACHANCIPA	
TOCANCIPA	
SOPO	
VILLAPINZÓN	
TAUSA	
GUASCA	
JUNIN	CORPORINOQUIA
FOMEQUE	
CHOACHI	
UBAQUE	
CHIPAQUE	
UNE	
SAN JUANITO	

CONSERVATION
INTERNATIONAL
Colombia




BOGOTÁ
HUMANANA

IMPORTANCIA DEL AREA

Oferta de servicios ambientales

Riqueza biótica

Riqueza Cultural

CONSERVATION
INTERNATIONAL
Colombia



ALCALDÍA MAYOR
DE BOGOTÁ D.C.

BOGOTÁ
HUMANANA

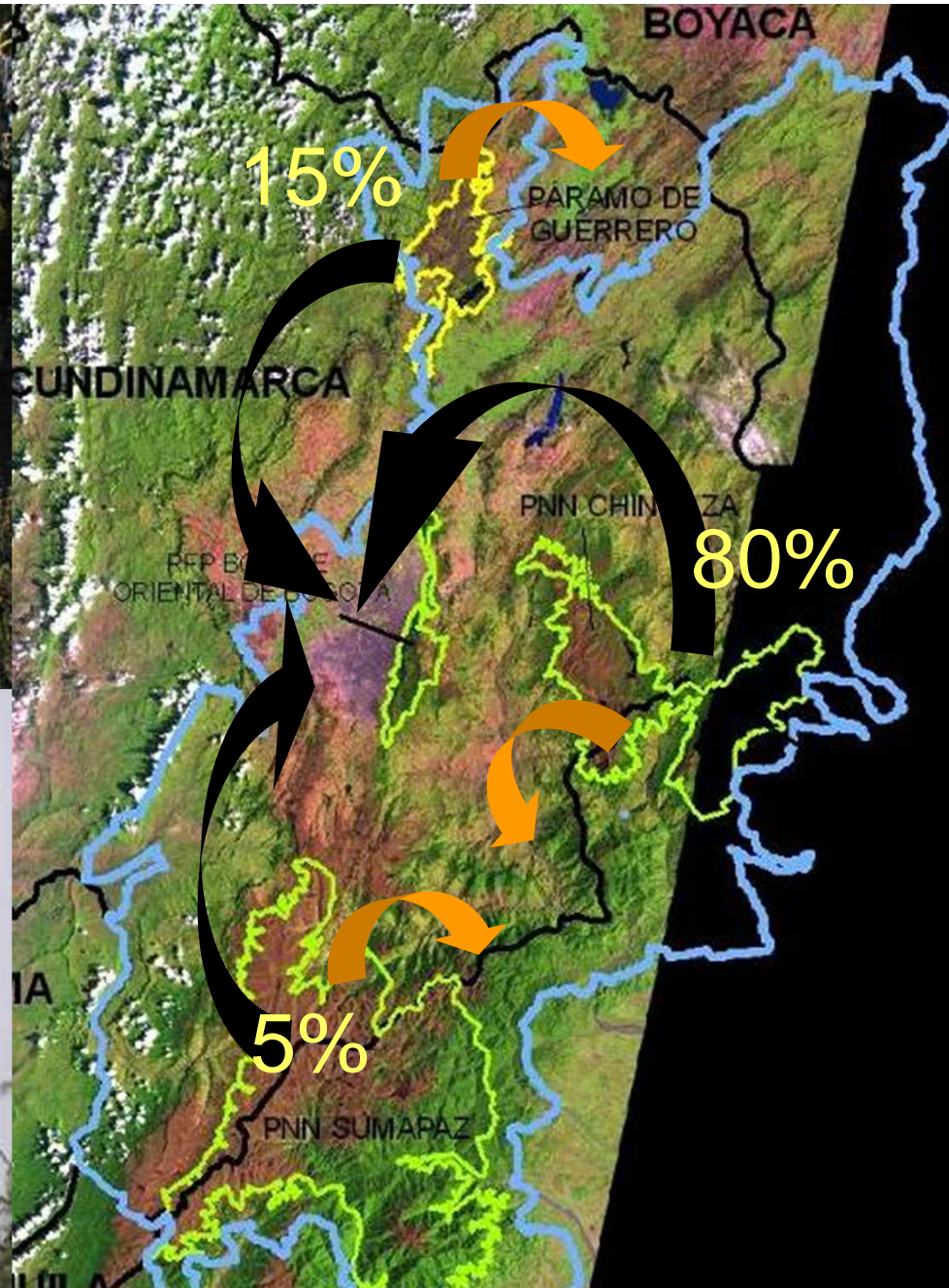
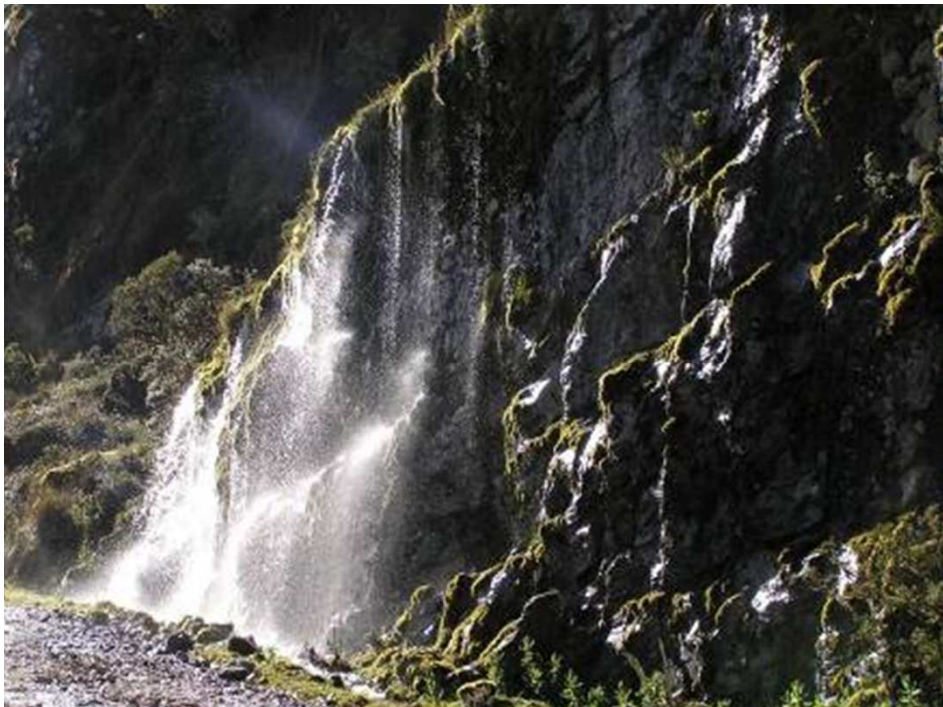
OFERTA DE SERVICIOS AMBIENTALES

CONSERVATION
INTERNATIONAL
Colombia



ALCALDÍA MAYOR
DE BOGOTÁ D.C.

BOGOTÁ
HUMANANA



Riqueza hídrica



Paisajes y posibilidades de recreación

RIQUEZA BIOTICA

CONSERVATION
INTERNATIONAL
Colombia



ALCALDÍA MAYOR
DE BOGOTÁ D.C.

BOGOTÁ
HUMANANA

472 especies de vertebrados



26 de aves migratorias de Norteamérica
12 sp endémicas de la cordillera oriental,
1 de Colombia y 6 de los Andes del Norte



150 especies de mamíferos amenazados;
4 murciélagos migratorios; 1 ratón
endémico y 1 nuevo registro de ratón



18 sp ranas amenazadas; 25 endémicas
del corredor; 3 nuevos registros (Gu, Ch,
CO)



1705 especies: 11 amenazadas; 13
endémicas del corredor y 12 de Colombia;
20% sp de bosques andinos y páramos

RIQUEZA CULTURAL

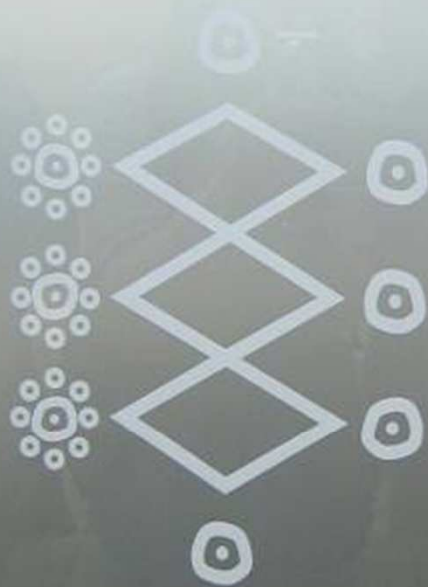
CONSERVATION
INTERNATIONAL
Colombia



ALCALDÍA MAYOR
DE BOGOTÁ D.C.

BOGOTÁ
HUMANANA

SENDERO A LAS LAGUNAS DE SIECHA



Aquí reside la memoria de un pueblo cuya vida giraba alrededor del agua. Para los muiscas, la humanidad surgió de una laguna y la vida se renueva a partir del encuentro de Sua (el Sol) y Sie (el agua). "Correr la Tierra", rito de veneración y tributo al agua, era un recorrido anual por las lagunas, que partía de la laguna de Guatavita y terminaba en la de Ubaque. Su punto cumbre pasaba por el filo de cordillera entre la vertiente del río Orinoco y del Magdalena, aquí, en las Lagunas de Siecha.

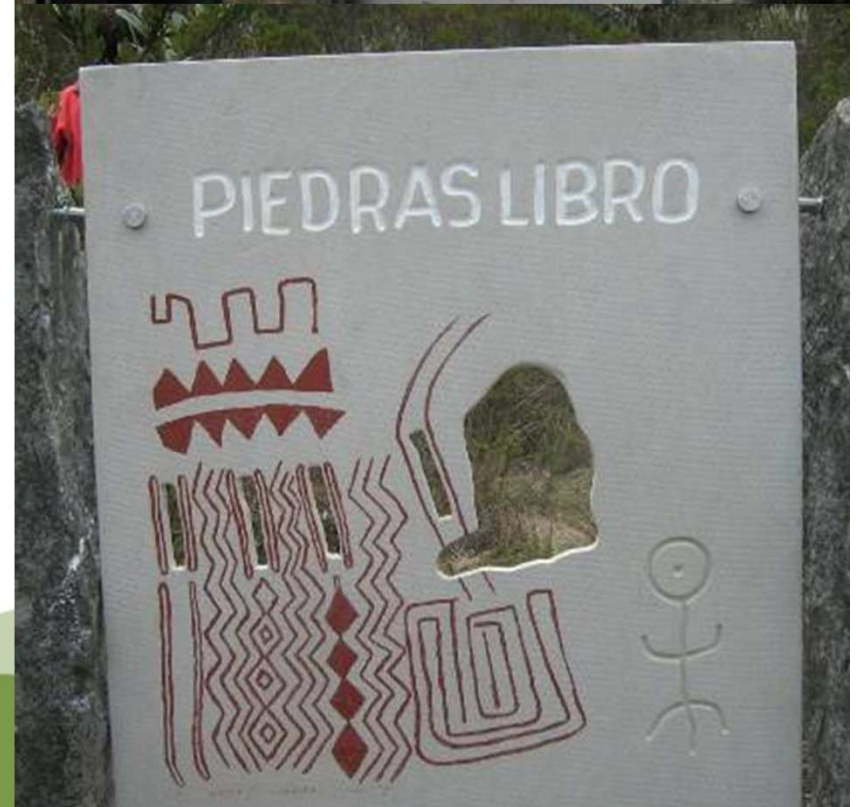


Alcaldía Municipal de Guasca
2004 - 2007 - 2008 - 2011

Gestión de recursos y supervisión:
Oficina de Cultura y Turismo de Guasca.
Empresa de Acueducto y Alcantarillado de Bogotá Gerencia Ambiental
Revisión y comentarios a los textos: Alvaro Botiva Contreras.
Registro de fauna: Fundación Bioandina Colombia.

Entidad Ejecutora: Asociación Eco turística y de Educación Ambiental Suatir
Guión e investigación: Interpretemos E.U.
Concepto y diseño: Tomás Estévez, Adela Chacín
Versión literaria textos: Carlos Mauricio Vega

Guasca "Naturaleza y Cultura para Colombia y el Mundo"



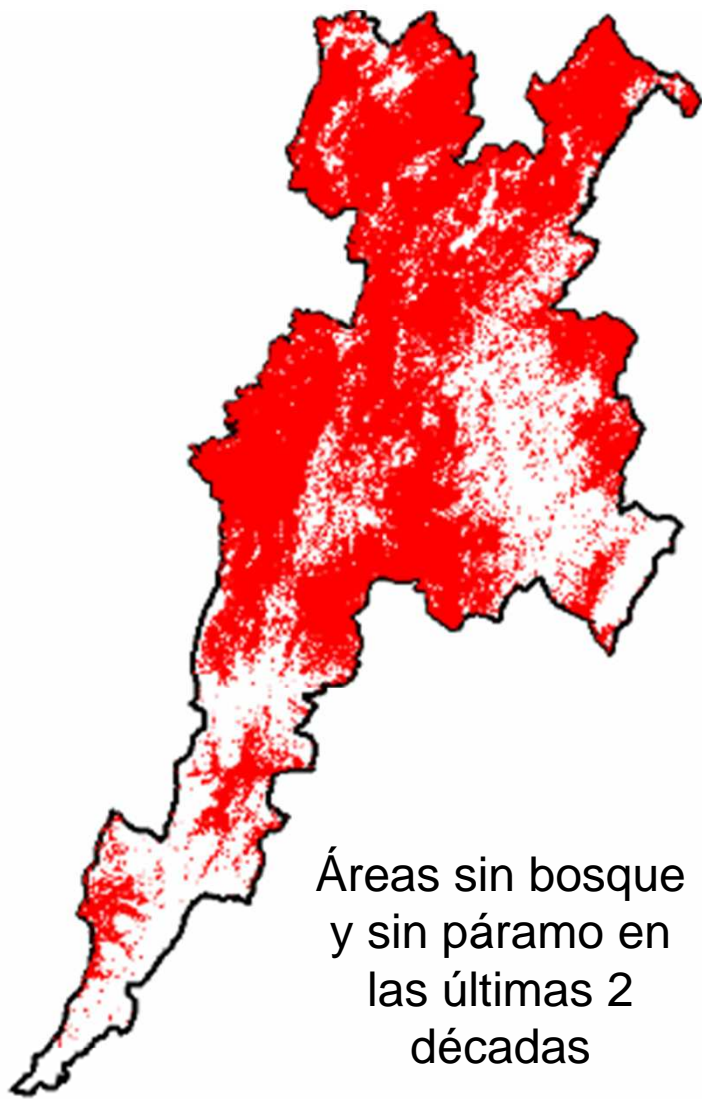
SITUACION DE LA ZONA

CONSERVATION
INTERNATIONAL
Colombia

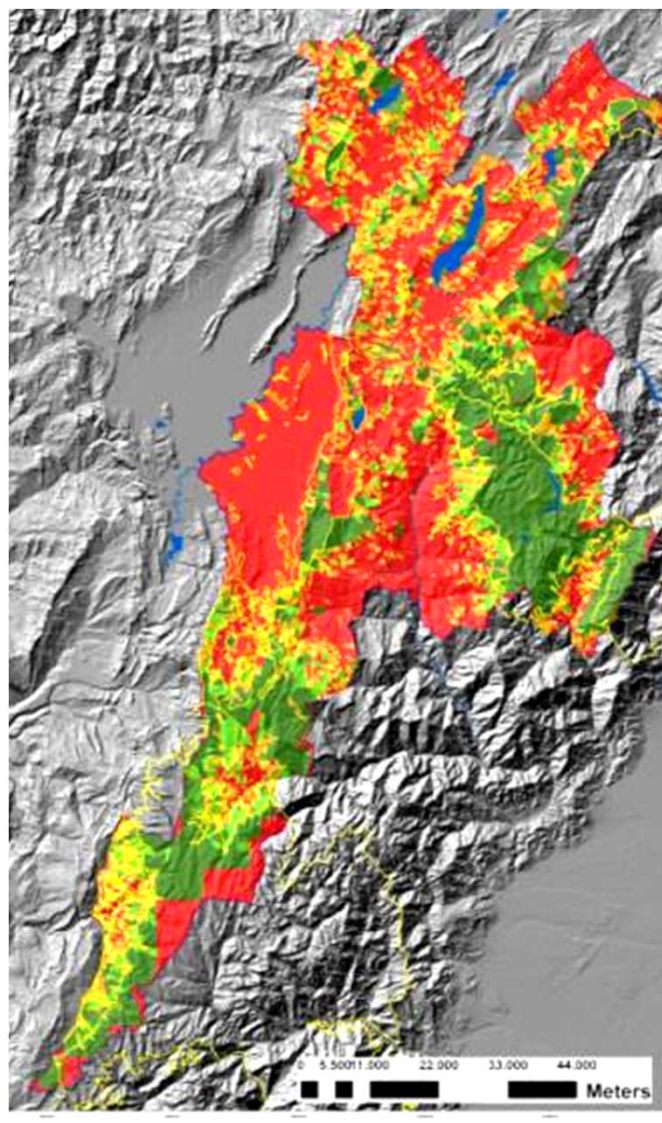


ALCALDÍA MAYOR
DE BOGOTÁ D.C.

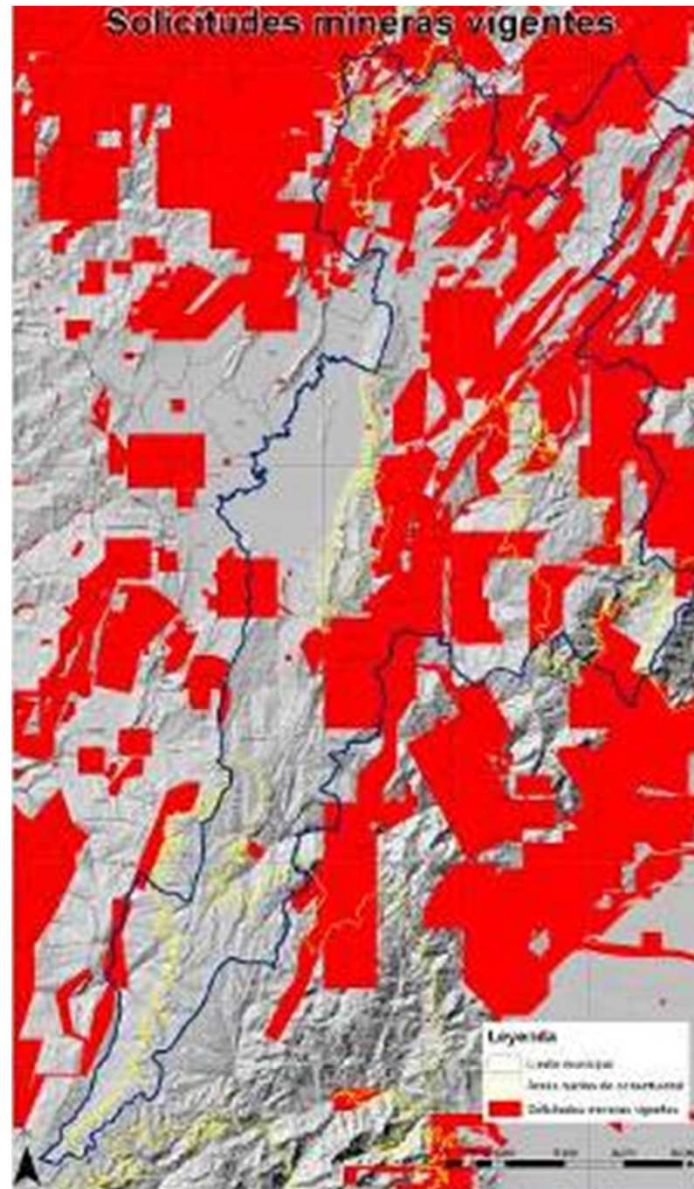
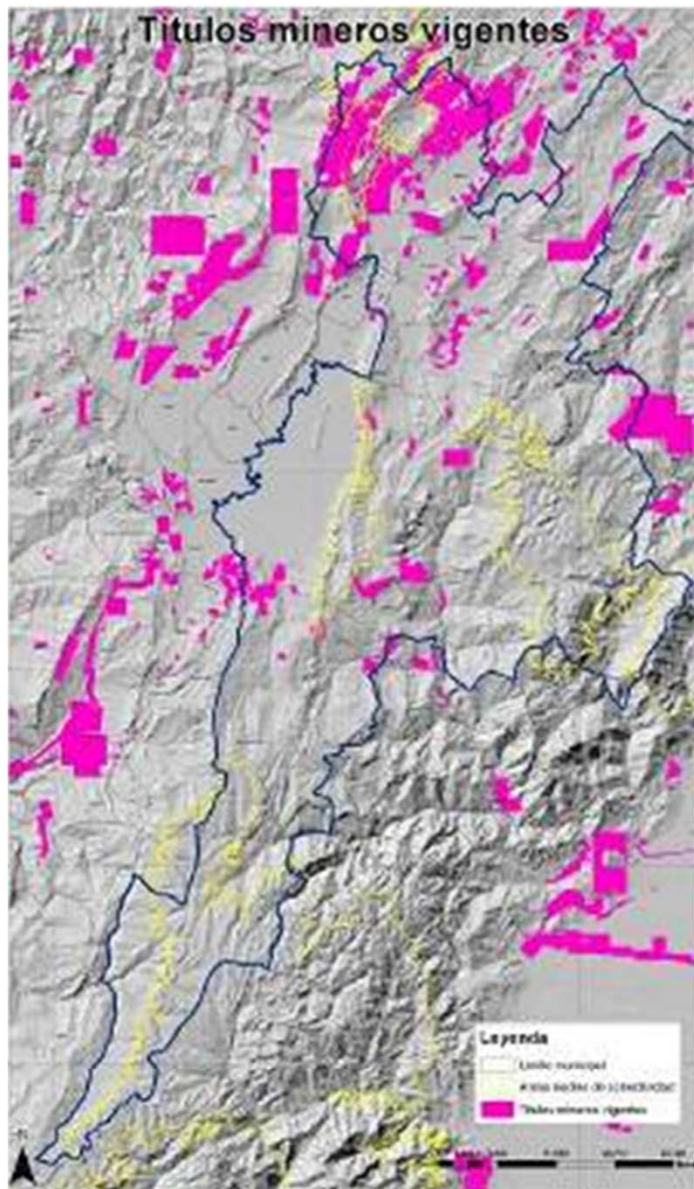
BOGOTÁ
HUMANANA



Áreas sin bosque
y sin páramo en
las últimas 2
décadas



Distribución predial



Interés minero

CONSERVATION
INTERNATIONAL
Colombia



BOGOTÁ
HUMANA

Que podemos hacer ??

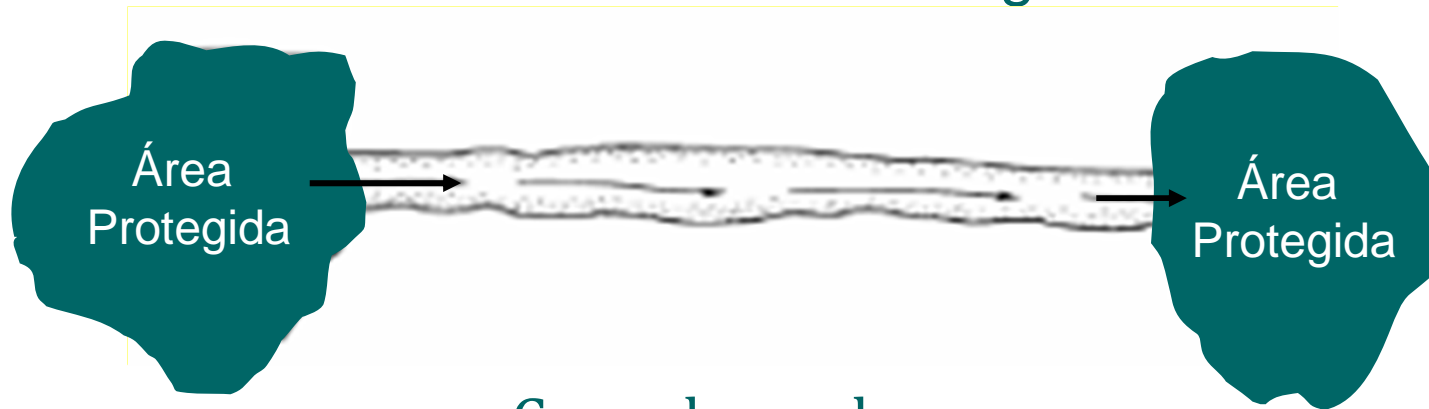
CONSERVATION
INTERNATIONAL
Colombia



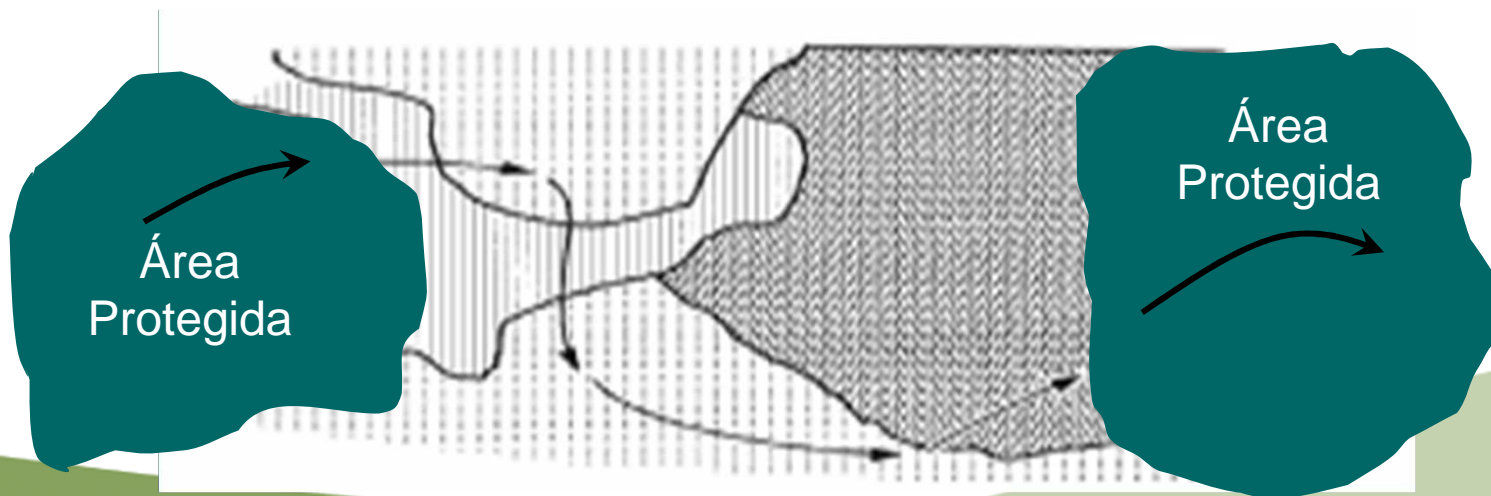
ALCALDÍA MAYOR
DE BOGOTÁ D.C.

BOGOTÁ
HUMANANA

Corredores biológicos



- Corredores de
- **Conservación**



Participación social

▪ Restauración

▪ Uso Sostenible

▪ Corredor de
▪ **Conservación**

▪ Preservación

CONSERVATION
INTERNATIONAL
Colombia



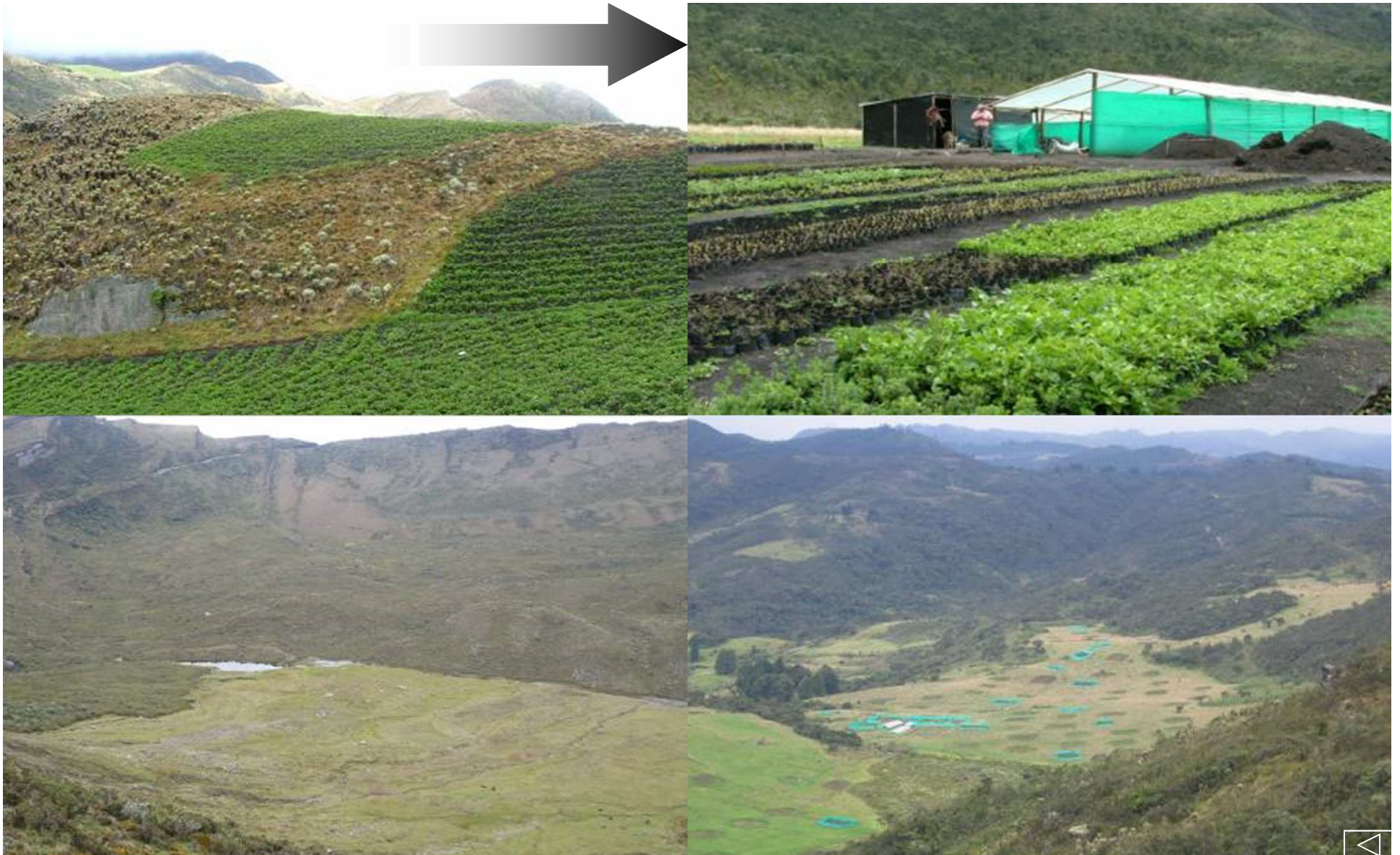
BOGOTÁ
HUMANA





Preservación

Mantener en la mejor condición, los ecosistemas de mayor valor de conservación



Restauración

Recuperar zonas que deberían estar bien conservadas y actualmente están muy impactadas o degradadas



Uso sostenible

Mejorar los sistemas de producción de las fincas, a partir del ordenamiento ambiental participativo de los predios

Zonas de restauración



▪ Restauración

Zonas de uso sostenible



▪ Uso Sostenible

▪ Corredor de
▪ Conservación

▪ Preservación

Zonas de conservación



CONSERVATION
INTERNATIONAL
Colombia



BOGOTÁ
HUMANA

Proceso de diseño



Participación social



Estado actual

Estrategia de participación social



Encuentros:

- Autoridades ambientales
- Veredales (2 sectores piloto)
- 20 Municipales - mesas
- ONGs y técnicos
- Gremios
- 4 Subregionales
- 1 Regional



ZONIFICACION PRELIMINAR “oferta ambiental”

CONSERVATION
INTERNATIONAL
Colombia



ALCALDÍA MAYOR
DE BOGOTÁ D.C.

BOGOTÁ
HUMANANA



Prioridades de conservación biológica

- Coberturas vegetales
- Sitios prioritarios para conservación nacional

Prioridades de conservación hídrica

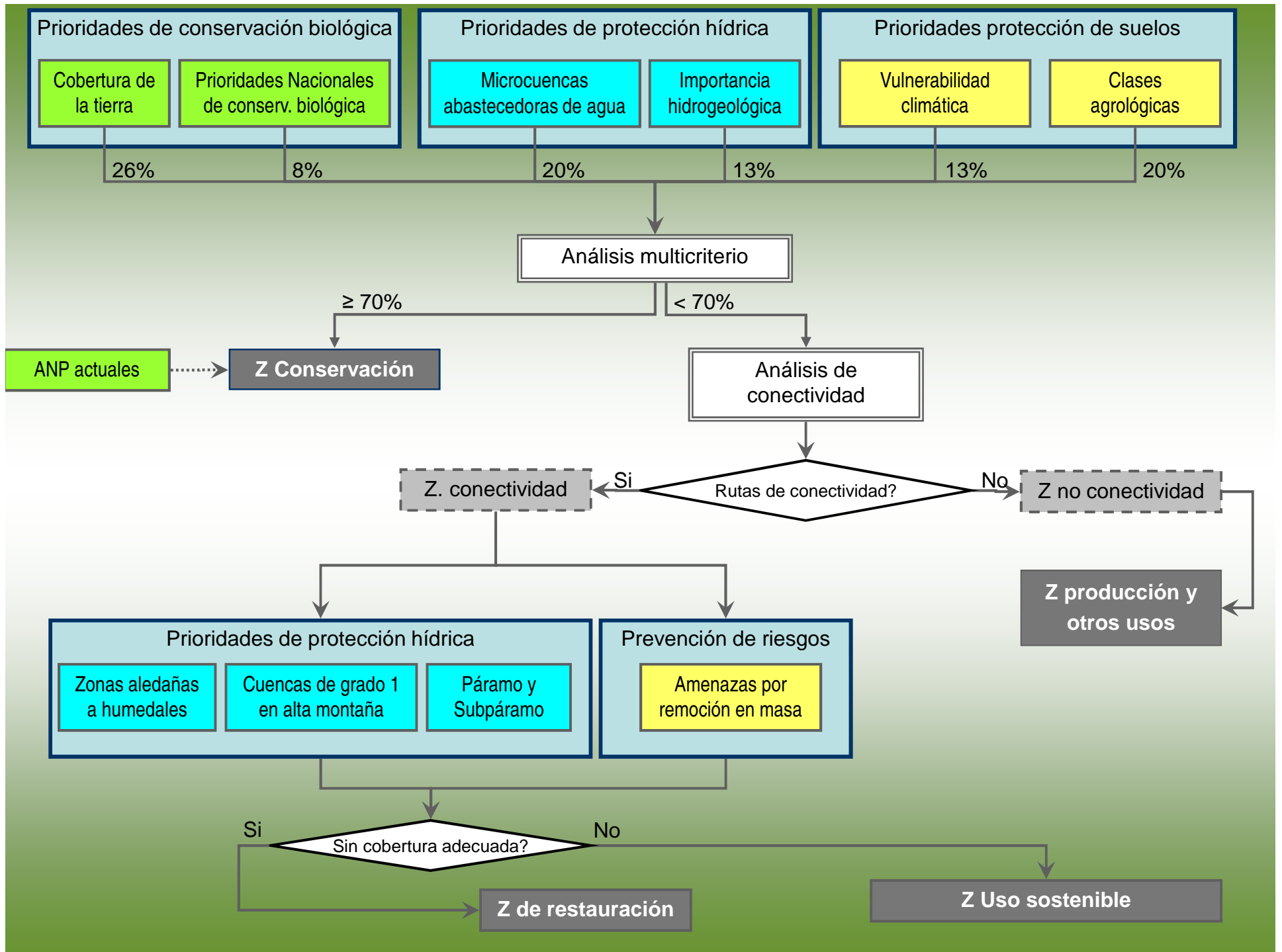
- Microcuencas abastecedoras de acueductos
- Importancia hidrogeológica

Prioridades de protección de suelos

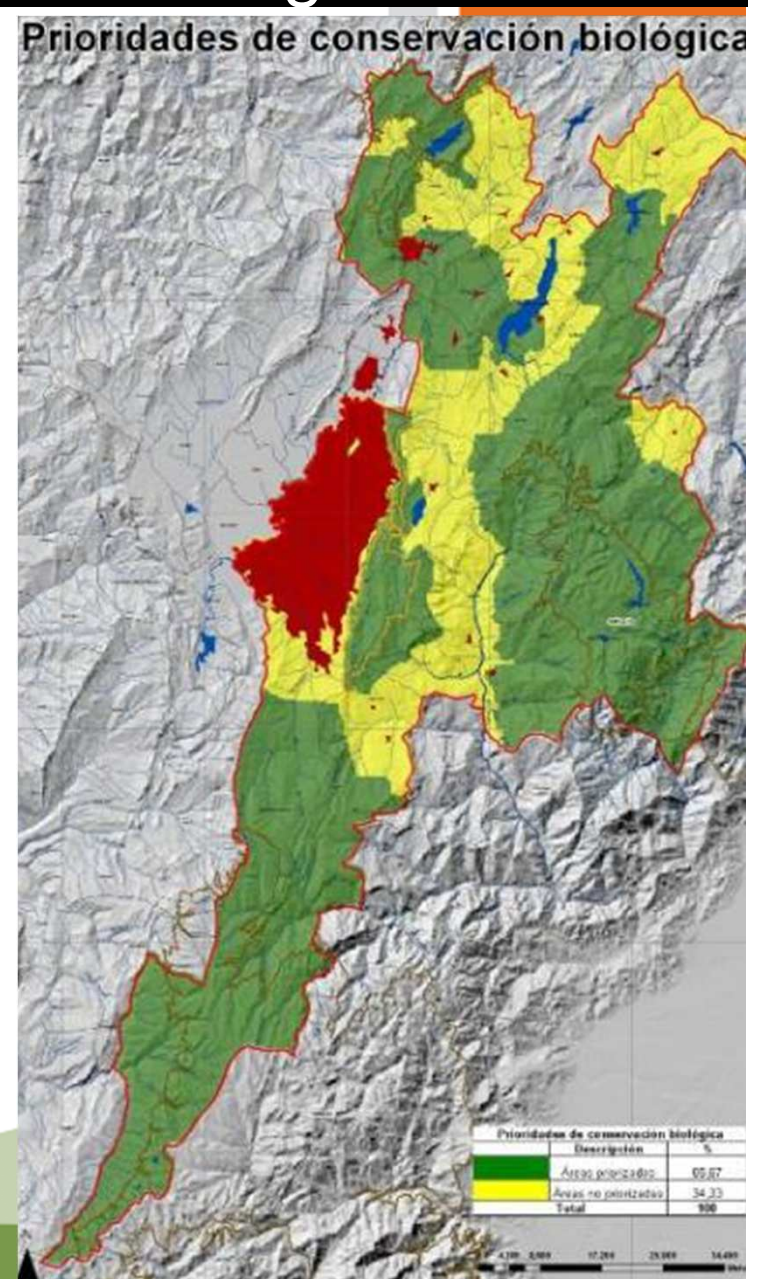
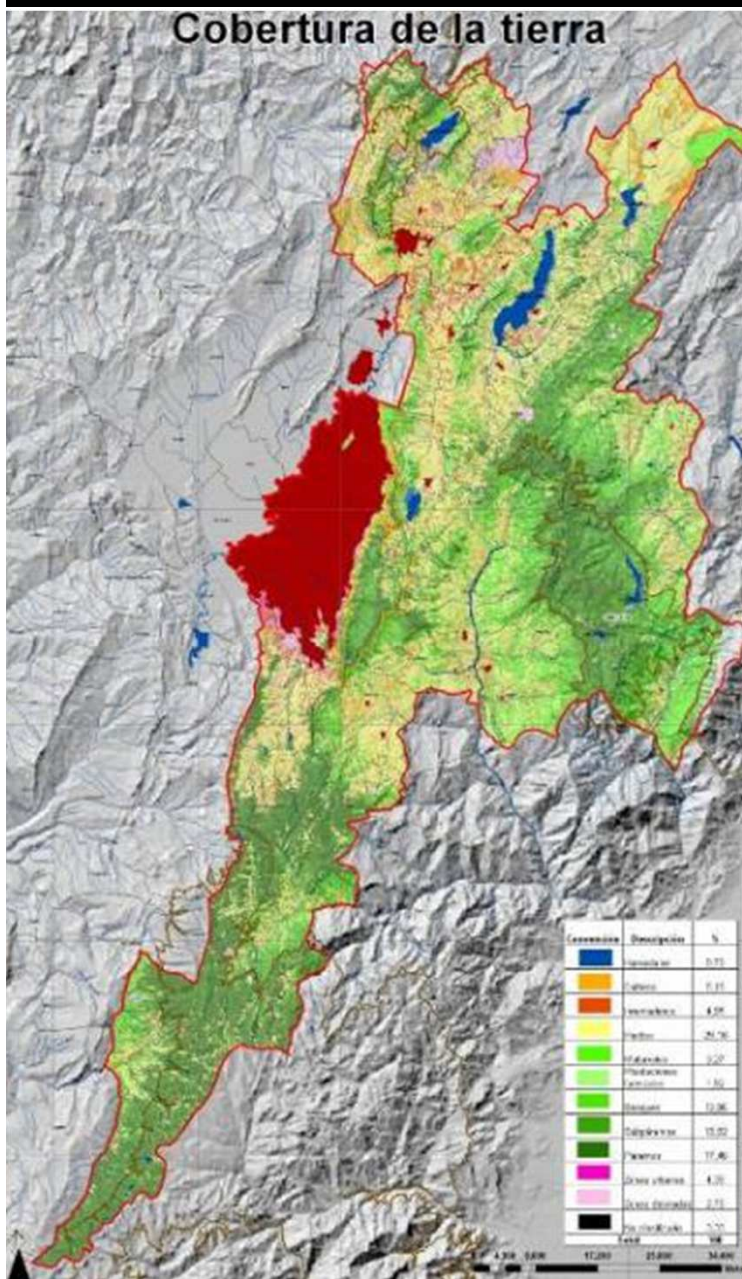
- Vulnerabilidad a la desertificación
- Clases agrológicas

Prioridades de restauración

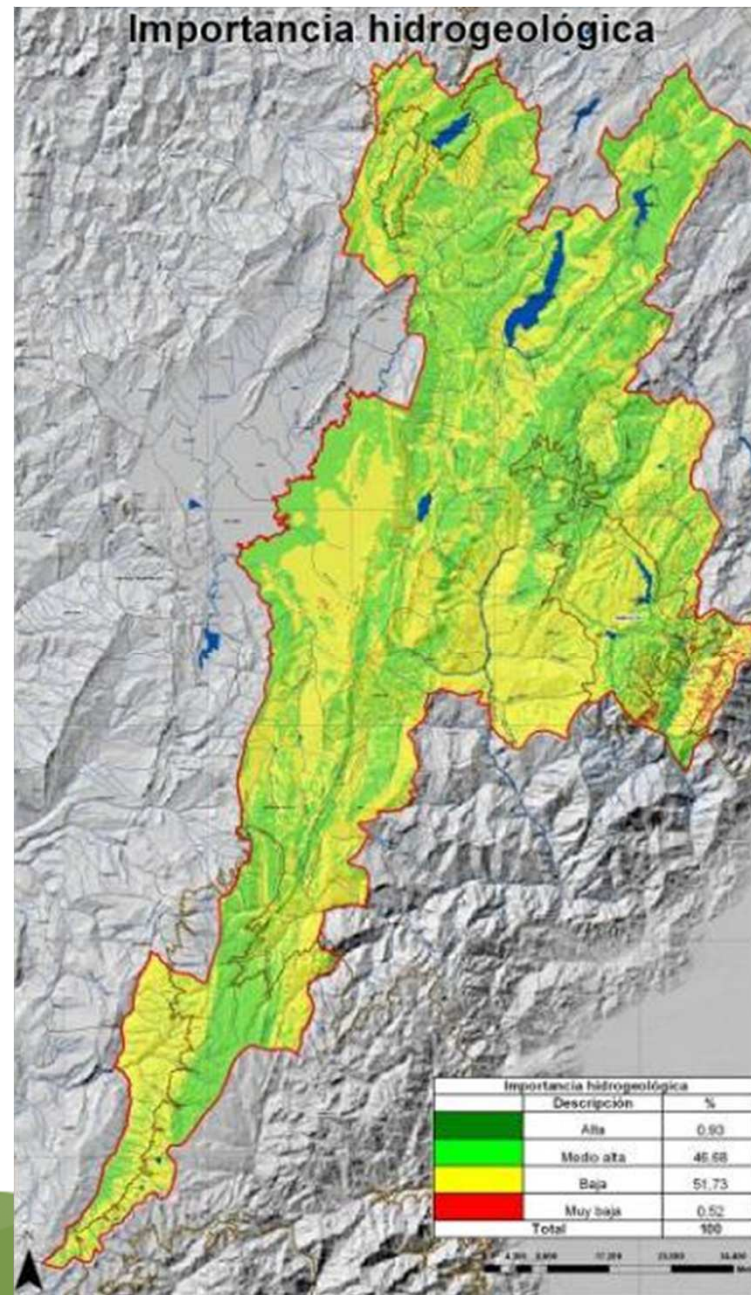
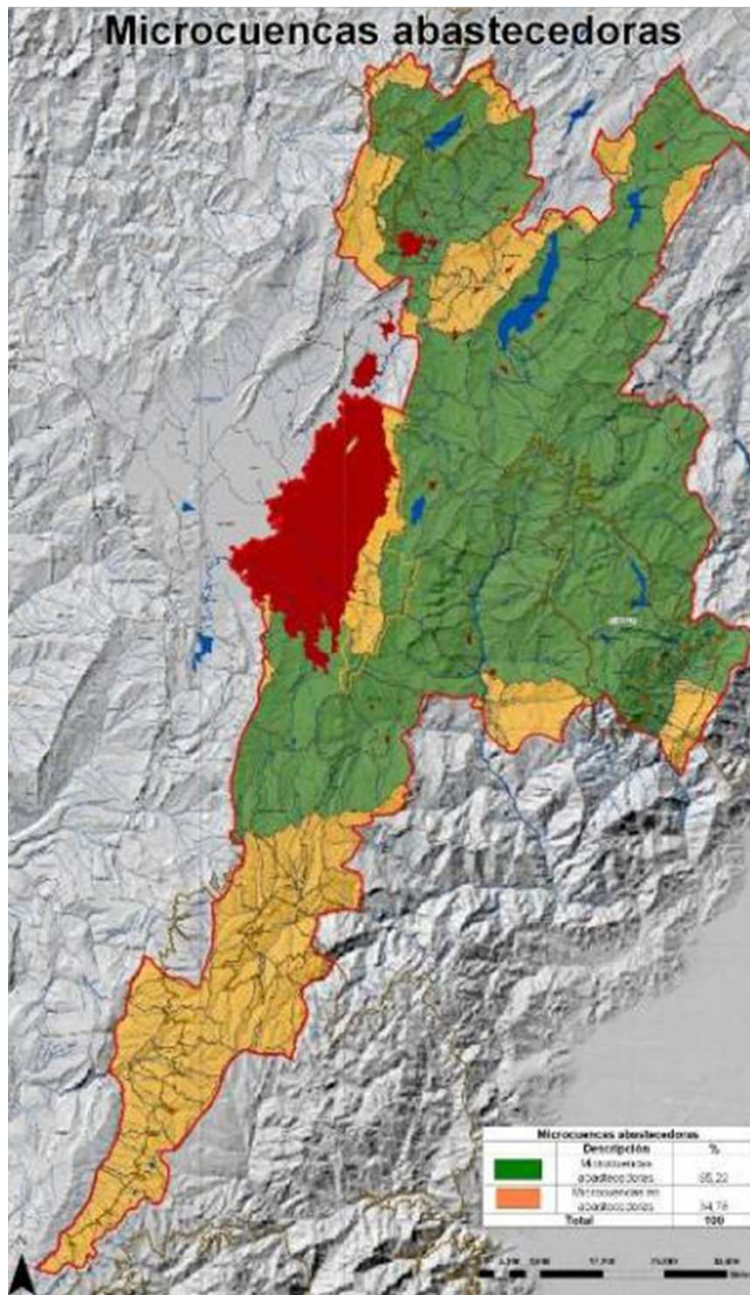
- Zonas aledañas a humedales
- Microcuencas de alta montaña – nacederos
- Alto riesgo de remoción en masa – deslizamientos
- Páramos sin cobertura natural



Prioridades de conservación biológica



Prioridades de conservación hídrica



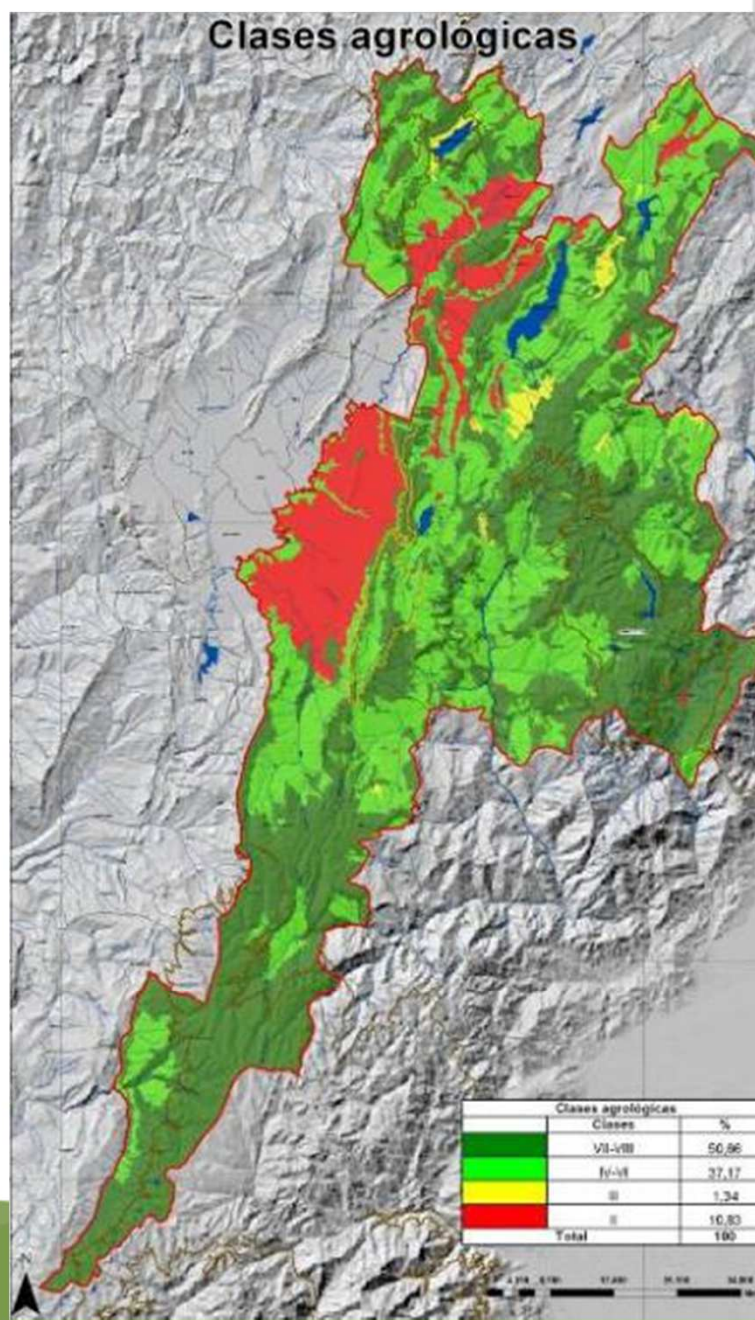
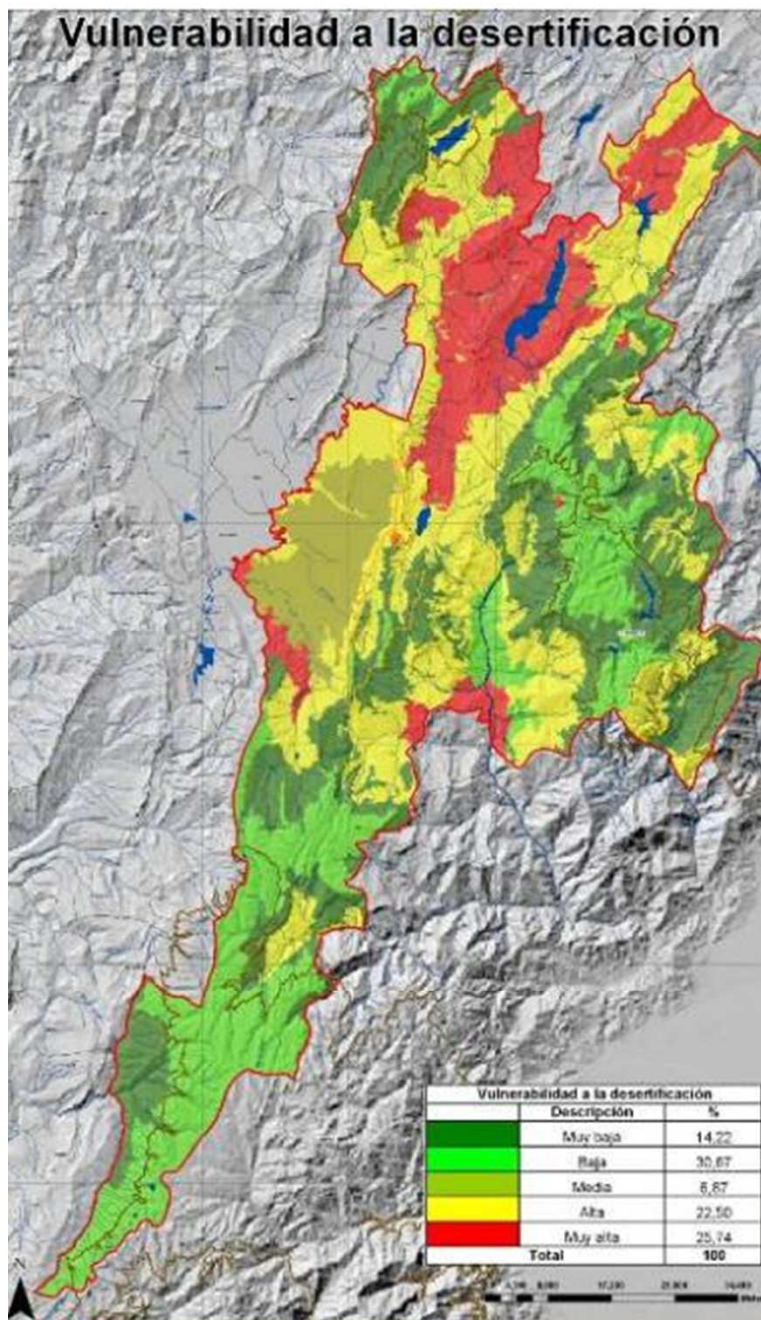
CONSERVATION
INTERNATIONAL
Colombia



ALCALDÍA MAYOR
DE BOGOTÁ D.C.

BOGOTÁ
HUMANA

Prioridades para protección de suelos

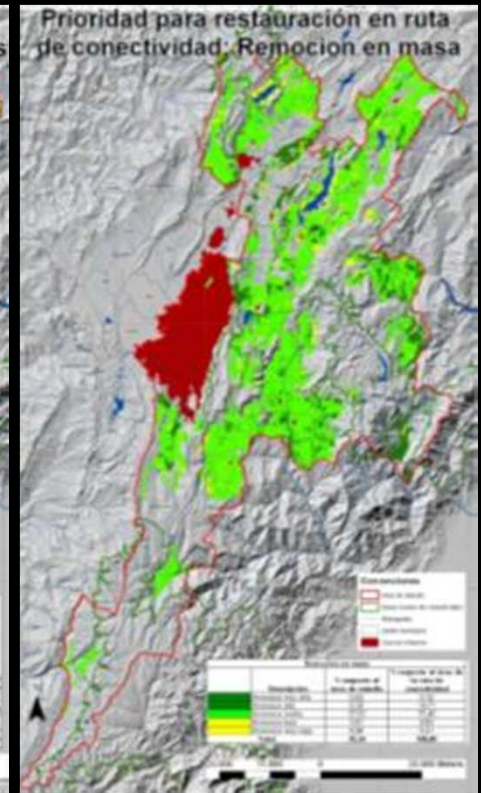
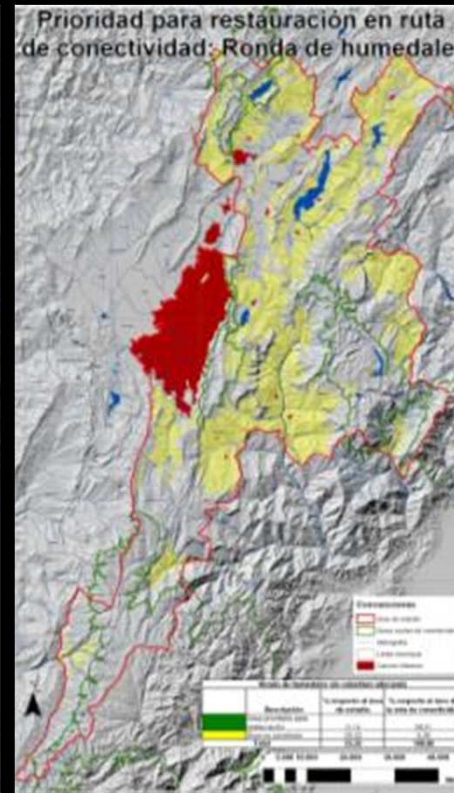
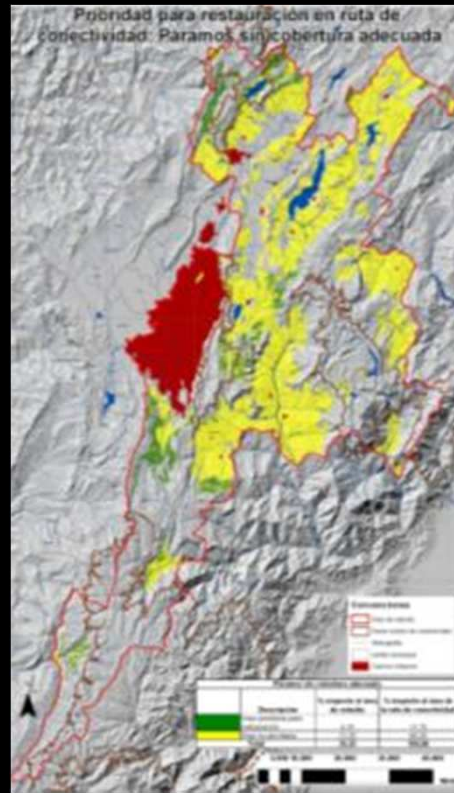
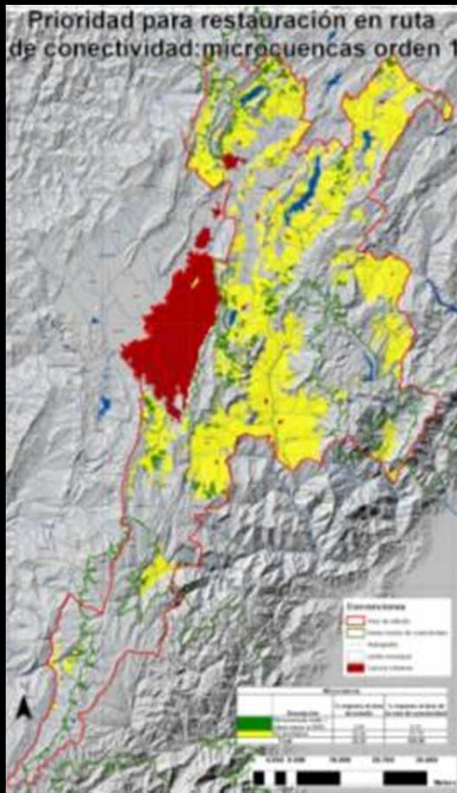


CONSERVATION
INTERNATIONAL
Colombia



BOGOTÀ
HUMANANA

Prioridades de restauración



Cuencas altas

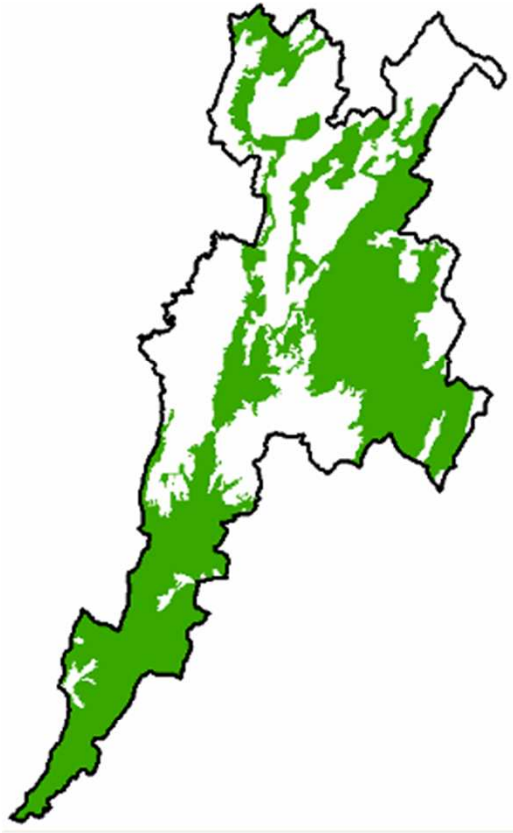
Páramos

Humedales

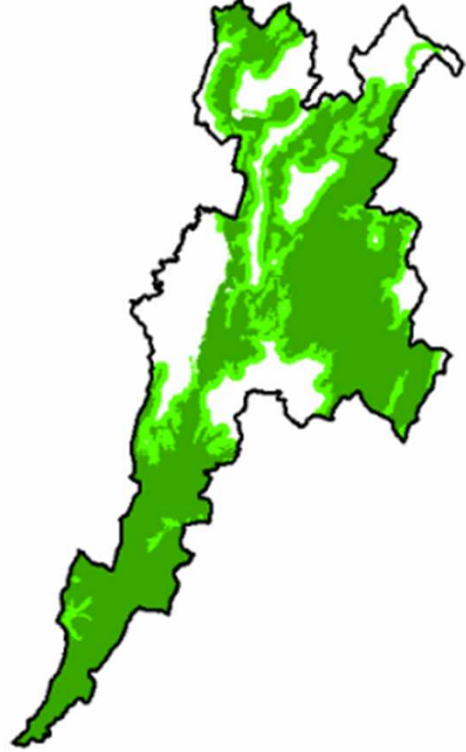
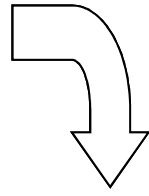
Remoción en masa

Protección hídrica

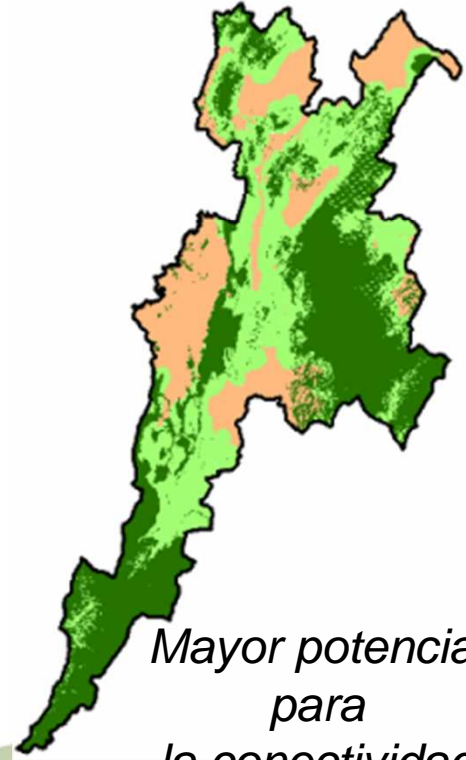
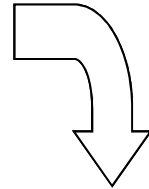
Prevención de
desastres



*Mayor conectividad
estructural
Vecino más cercano*

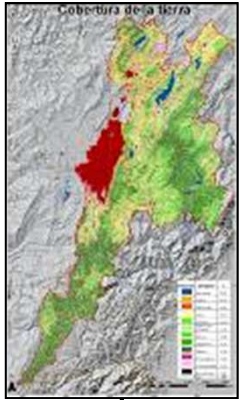


Amortiguadores



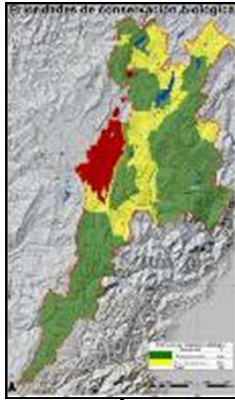
*Mayor potencial
para
la conectividad*

Cobertura de la tierra



26%

Prioridades de conservación



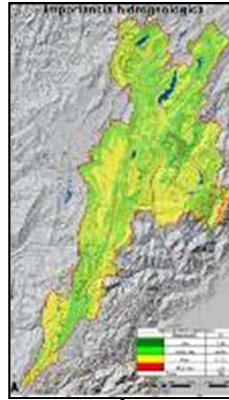
8%

Microcuencas abastecedoras



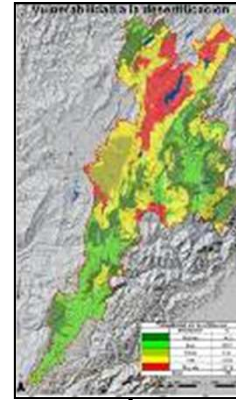
20%

Importancia hidrogeológica



13%

Vulnerabilidad climática

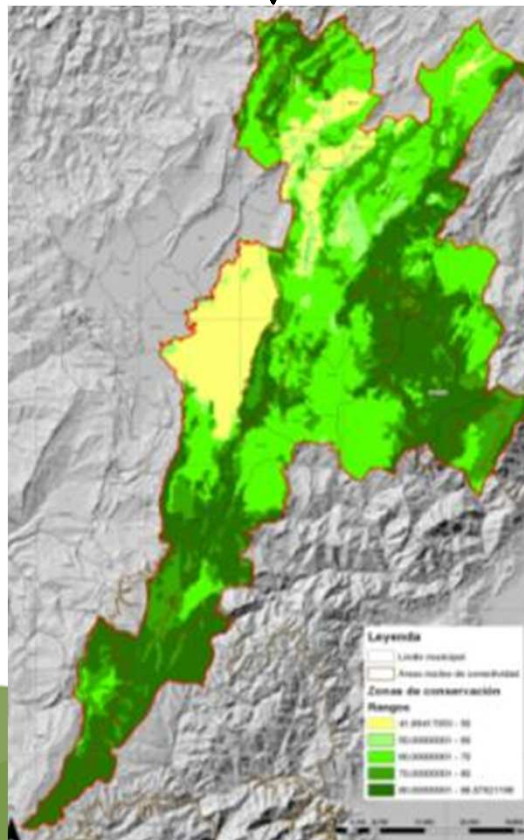


13%

Clases agrológicas



20%

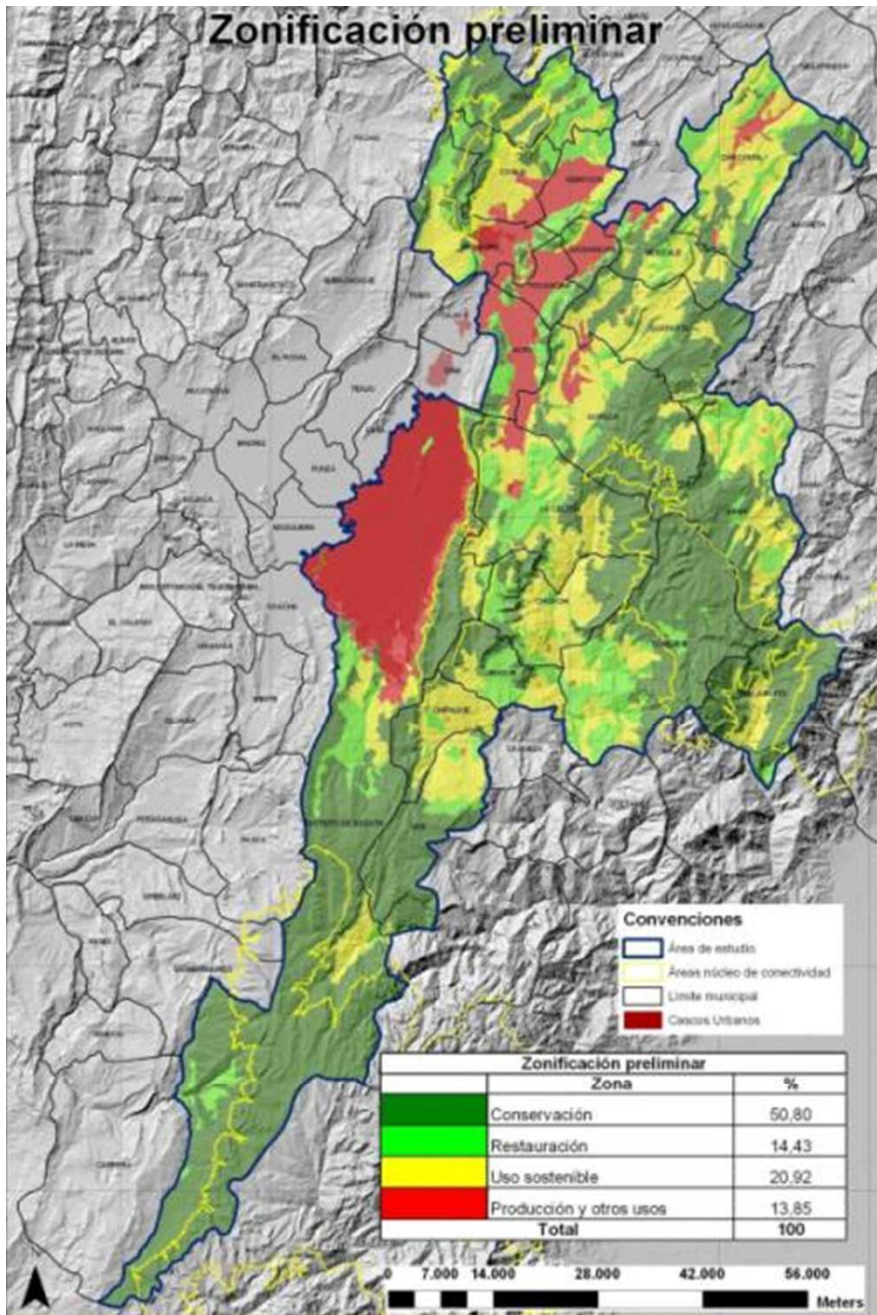


Rangos

	41,88417053 - 50
	50,00000001 - 60
	60,00000001 - 70
	70,00000001 - 80
	80,00000001 - 86,87821198



BOGOTÁ
HUMANANA



**Diseño inicial 1/100.000
Versión 3**



▪ MATRICES DE DECISIÓN

- - *Viabilidad de las zonas con información socioeconómica y otras variables biofísicas –*

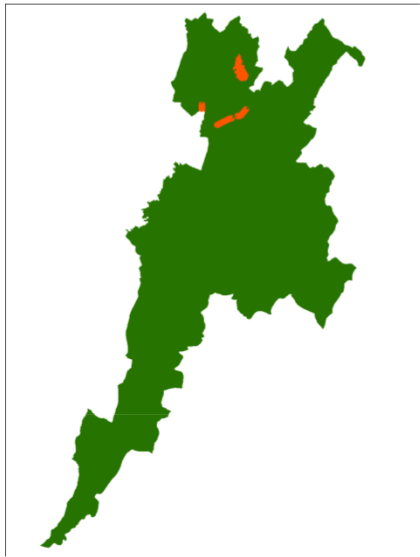
MATRICES DE DECISIÓN, zonas de conservación

Viabilidad Socio Económica Prioridad Biológica	Alta-1	Media-2	Baja-3
Alta-1	ZCViabilidad1	ZC – Viabilidad 1	ZC – Viabilidad 2
Media-2	ZC – Viabilidad 1	ZC – Viabilidad 2	ZUS con énfasis en conservación
Baja-3	CViabilidad 2	ZUS con énfasis en conservación	ZUS con énfasis en conservación

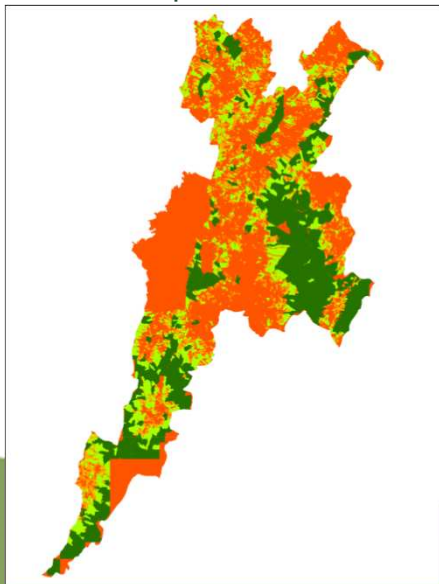
MATRICES DE DECISIÓN, áreas de conservación

Variables	Z Conservación	VALOR VARIABLE	CRITERIOS				
			Menos favorable				Mas favorable para conservacion
Biofísicas	Irremplazabilidad:		0	1	2	3	4
	•Amenaza – 30%	30%	Bajo Riesgo y Datos Deficientes	Casi amenazada	Vulnerable	En peligro	Criticamente Amenazada
			0	7,5	15	22,5	30
	•Endemismos – 30%	30%	Norte de S.A o No endémica	Colombia	Páramos de Colombia	Solo en la Cordillera Oriental de Col.	Solo en el Corredor
			0	7,5	15	22,5	30
	•Rareza – 20%	20%	No evaluado	Comunes	Pocos Registros de campo o museo	Ampliación del rango	Especie nueva
			0	5	10	15	20
Aspectos socioeconómicos	•Tamaño predial – 50%	50%	<20ha	20-50	50-100	100-200	>200
			0	12,5	25	37,5	50
	•Títulos mineros – 18%	18%	Explotación		Exploración		Sin proyecto
			0		9		18
	•Vías – 10%	10%	Vías principales de Dos y una calzada		Secundarias y terciarias		Sin vías principales
			0		5		10
	•Hidrocarburos – 3%	3%	Explotación		Exploración y reservada		Sin proyecto
		0		1,5		3	
Aspectos culturales	•Energía – 3%	3%				Con Proyecto	Sin proyecto
						2,25	3
	•Corredores industriales – 3%	3%	Presencia				Ausencia
			0				3
	•Cultural – 3% /rutas, lagunas, hallazgos	3%				Ausencia	Rutas, hallazgos y lagunas
						2,25	3

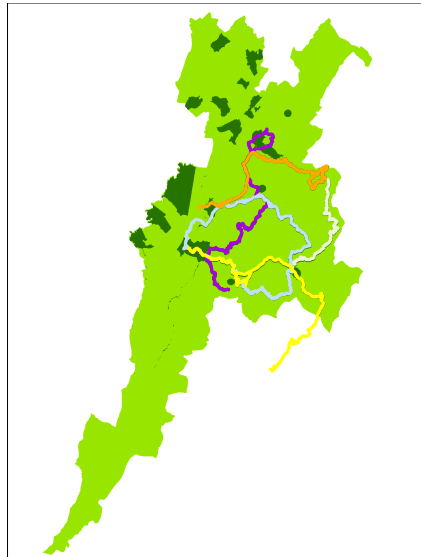
Corredores industriales



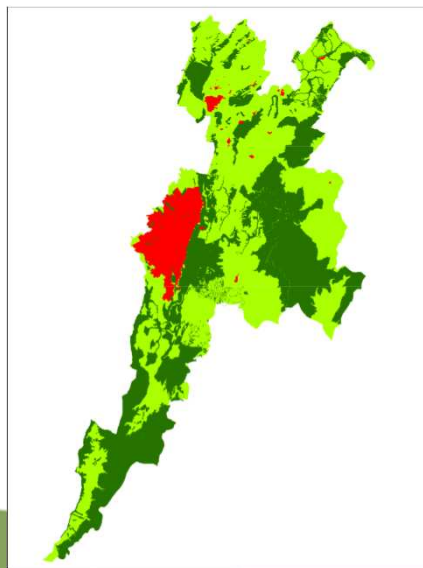
Estratificación predial



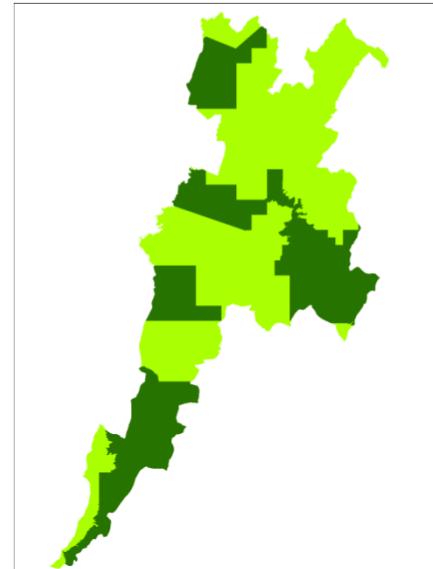
Valor cultural



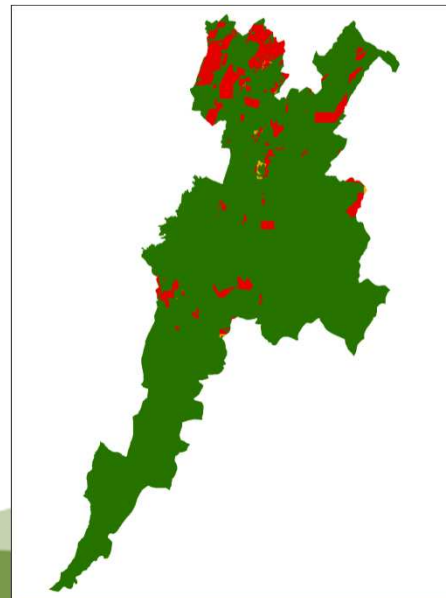
Propuestas de ordenamiento



Hidrocarburos



Títulos mineros



CONSERVATION
INTERNATIONAL
Colombia



BOGOTÁ
HUMANA

MATRICES DE DECISIÓN, zonas de restauración

CONSERVATION 

Viabilidad Socio Económica	Prioridad Biológica		
	Alta	Media	Baja
Alta	Restauración - Prioridad 1	Restauración - Prioridad 1	Restauración - Prioridad 2
Media	Restauración - Prioridad 1	Restauración - Prioridad 2	Zona de uso sostenible con énfasis en restauración
Baja	Restauración - Prioridad 2	Zona de uso sostenible con énfasis en restauración	Zona de uso sostenible con énfasis en restauración

MATRICES DE DECISIÓN, zonas de restauración

Variables	Z Conservación	VALOR VARIABLE					
			Menos favorable				Mas favorable para conservacion
Biofísicas	•Endemismos – 20%	20%	Norte de S.A o No endémica	Colombia	Páramos de Colombia	Solo en la Cordillera Oriental de Col.	Solo en el Corredor
			0	5	10	15	20
	•Amenaza – 20%	20%	Bajo Riesgo y Datos Deficientes	Casi amenazada	Vulnerable	En peligro	Criticamente Amenazada
			0	5	10	15	20
	•Rareza – 10%	10%	No evaluado	Comunes	Pocos Registros de campo o museo	Ampliación del rango	Especie nueva
			0	2,5	5	7,5	10
	•Riqueza – 10%	10%	0-20%	20-40%	40-60%	60-80%	80-100%
			0	2,5	5	7,5	10
	•Cercanía a zonas de mayor conectividad estructural	40%	mas de 1500m	<=1500m > 1000	<=1000m >500	<=500m	Dentro de la zona de mayor conectividad estructural (vecino mas cercano)
			0	10	20	30	40
SUBTOTAL		100%					

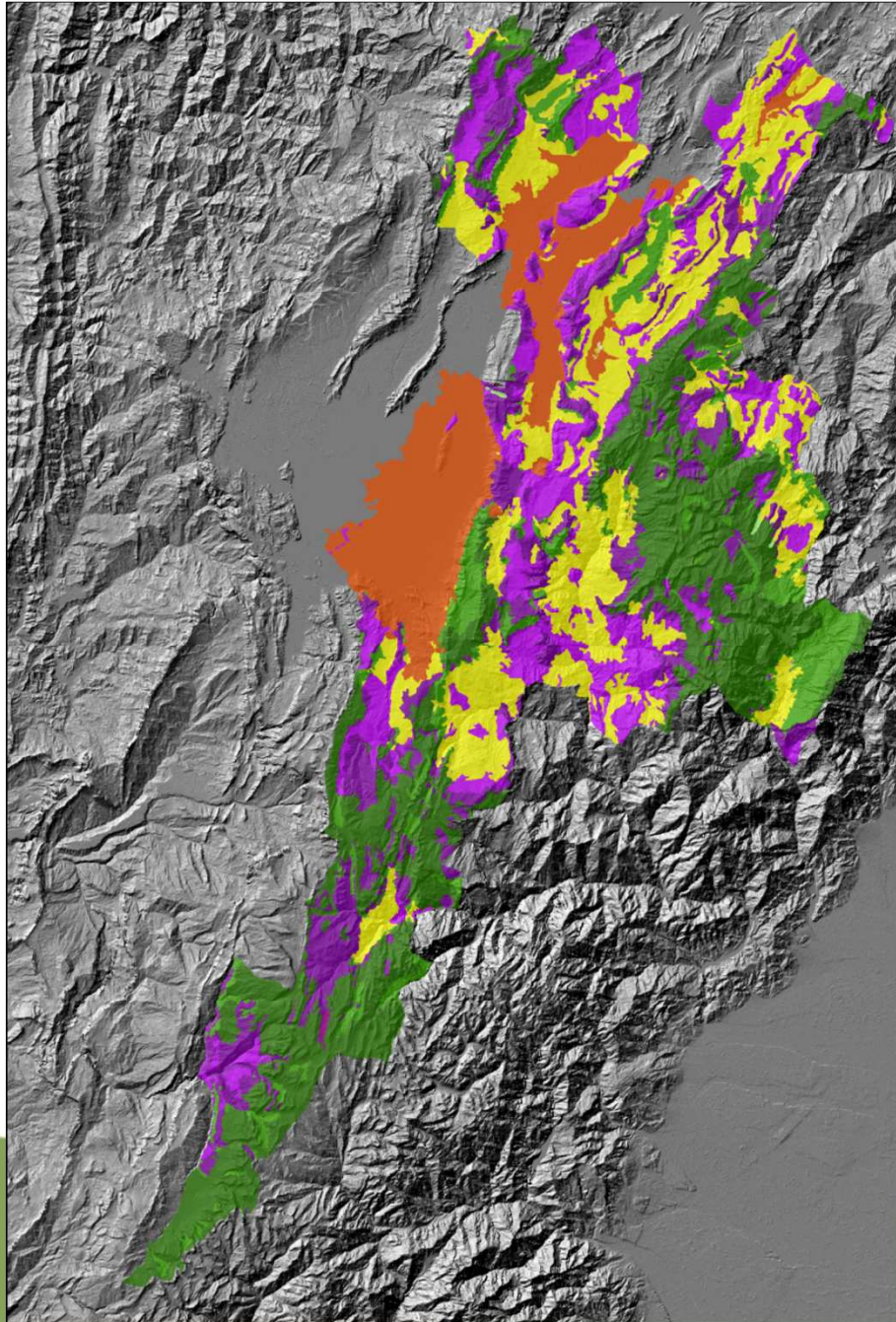
Socioeconómicas Igual a conservacion

MATRICES DE DECISIÓN, zonas de uso sostenible

Viabilidad Socio Económica Prioridad Biológica	Alta	Media	Baja
Alta	ZUS énfasis producción – prioridad1	ZUS énfasis producción – prioridad1	ZUS énfasis producción – prioridad2
Media	ZUS énfasis producción – prioridad1	ZUS énfasis producción – prioridad2	ZUS énfasis producción – prioridad3
Baja	ZUS énfasis producción – prioridad2	ZUS énfasis producción – prioridad3	ZUS énfasis producción – prioridad3

MATRICES DE DECISIÓN, zonas de uso sostenible

Variables	Z Conservación	VALOR VARIABLE					
			Menos favorable				Mas favorable para conservacion
Biofísicas	Cercanía a zonas de mayor conectividad estructural	50%	mas de 1500m	1000-1500	500-1000	menos de 500m	Dentro de la zona de mayor conectividad estructural (vecino mas cercano)
			0	10	20	30	40
	Cercania a ANPs	50%	mas de 2000m	1500-2000	1000-1500	500-1000	menos de 500m
			0	10	20	30	40
	SUBTOTAL	100%					
Socioeconómicas	Titulos mineros	36%	Explotación		Exploración		Sin proyecto
			0		18		36
	Vías	20%	Vías principales de Dos y una calzada		Secundarias y terciarias		Sin vías principales
			0		10		20
	Hidrocarburos	6%	Explotación		Exploración		Sin proyecto
			0		3		6
	Energía	6%				Con Proyecto	Sin proyecto
						4,5	6
	Corredores industriales	6%	Presencia				Ausencia
			0				6
	Cultural /rutas, lagunas, hallazgos	6%				Ausencia	Rutas, hallazgos y lagunas
					4,5	6	
Propuestas de ordenamiento	20%	Urbanos y expans urbana		suelos suburbanos y rurales		Suelos de protección	
		0		10		20	
SUBTOTAL	100%						



Leyenda

UP Conservacion

- CViabilidad1
- CViabilidad2
- USenfasisC

UP Uso sostenible

- USViabilidad1
- USViabilidad2
- USViabilidad3

UP Restauracion

- RViabilidad2
- USenfasisR
- UP otros usos

**Diseño final propuesto
1/100.000**

Conectando la vida para garantizar el agua !!



GRACIAS !!!