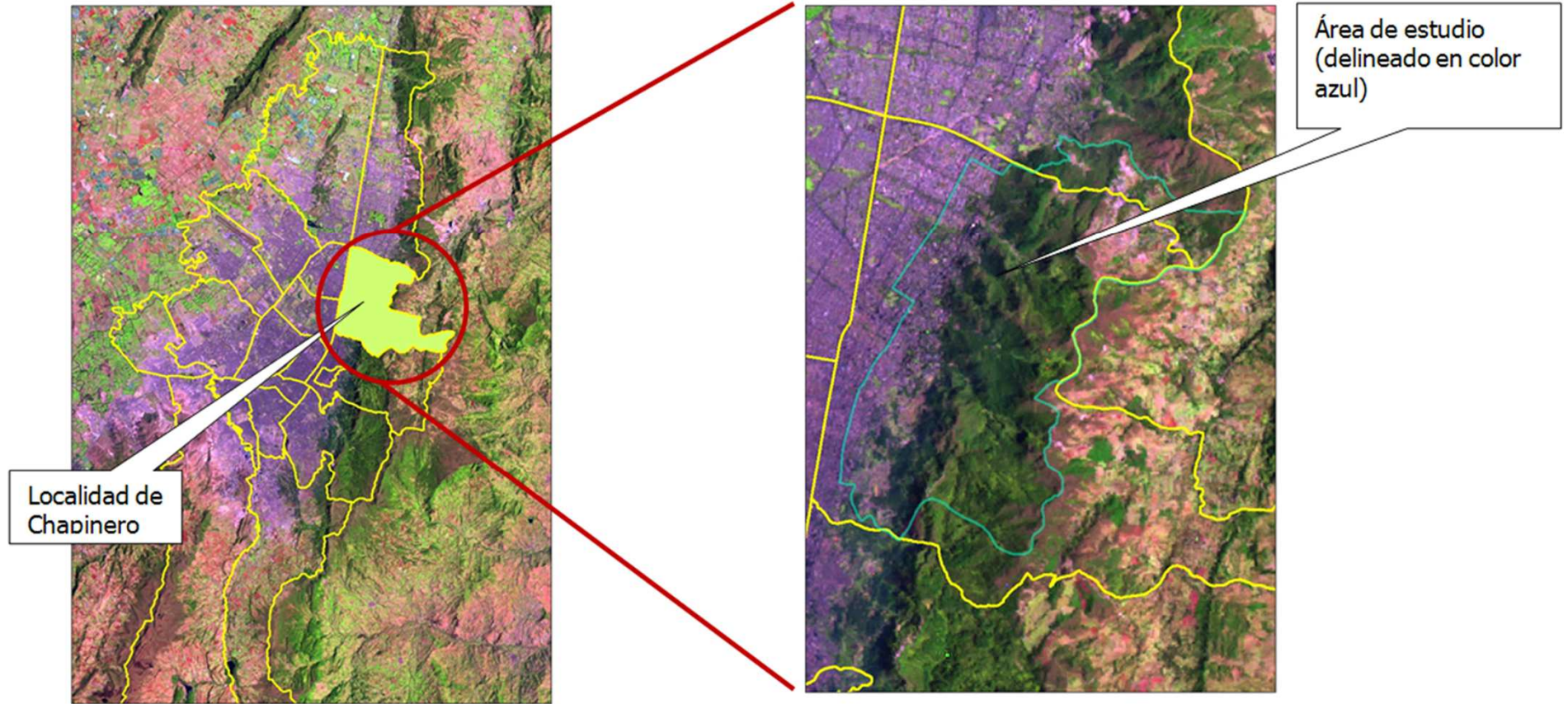




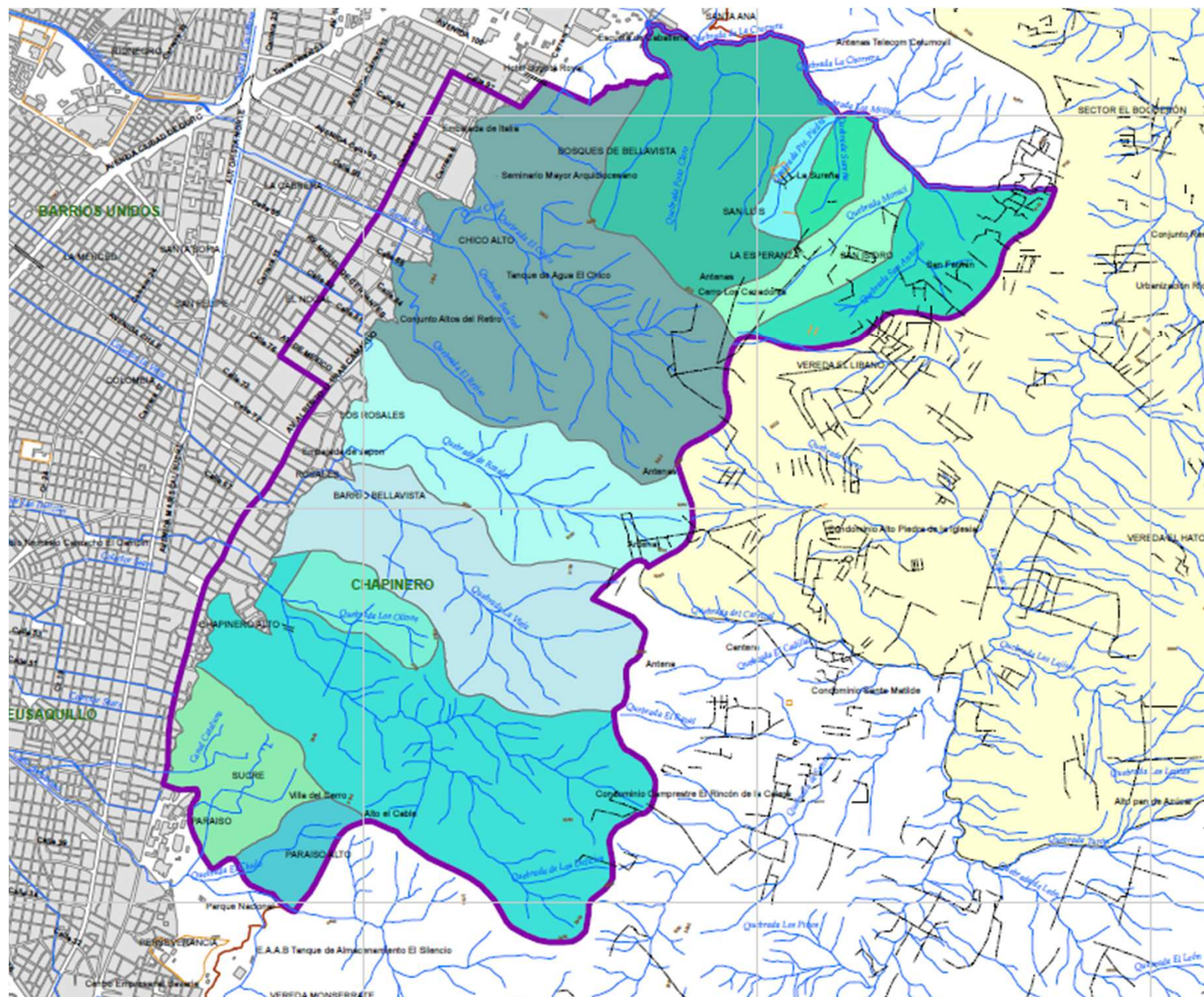
EL AGUA Y LA CONSTRUCCIÓN DE TERRITORIO, CIUDADANÍA, PARTICIPACIÓN Y SOCIEDAD: EL CASO DE LAS QUEBRADAS DE CHAPINERO



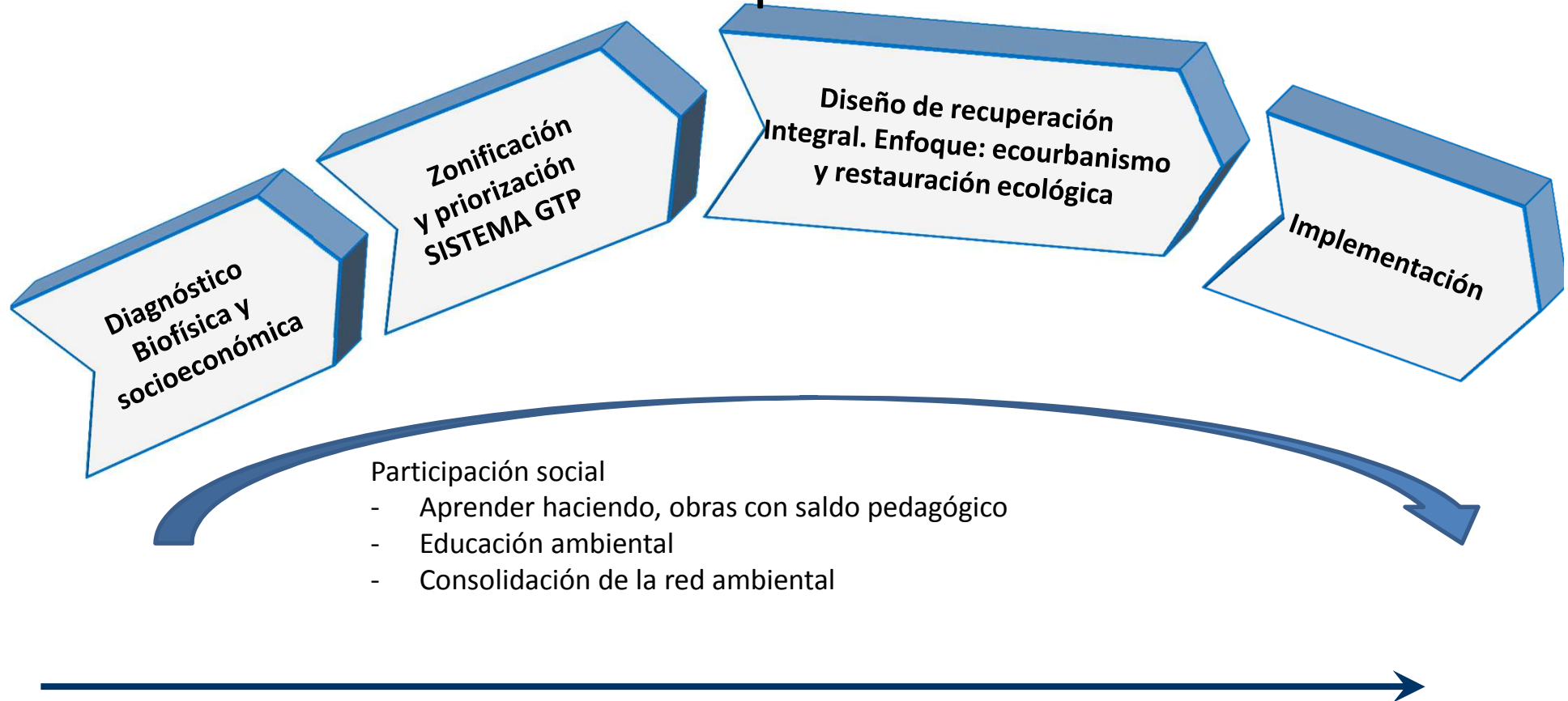
Definición del área de estudio



Superficie total: 2250,95 ha



Proceso de diagnóstico, diseño e implementación



Vegetación

Se presentan 116 especies, distribuidas en 101 géneros y 64 familias. Las familias con el mayor número de especies son Asteraceae (14 sp), Rosaceae (7), Poaceae (6), Ericaceae (6), Solanaceae (6), Melastomataceae (5), Rubiaceae (4), Scrophulariaceae (3), Myrtaceae (3) e Hypericaceae (3)



Senna af viarum (CAESALPINACEAE)



Bucquetia glutinosa
(MELASTOMATACEAE)



Bejaria resinosa (ERICACEAE)



Cavendishia af bracteata (ERICACEAE)

Vegetación



Espeletopsis af jimenez-quesadae
(ASTERACEAE)



Diplostegium revolutum (ASTERACEAE)



Diplostegium af phylloides
(ASTERACEAE)



Smallanthus pyramidalis (ASTERACEAE)

Fauna

Se presentan 1 especie de pez, 9 de anfibios de las cuales 4 están amenazadas, 5 especies de reptiles , 88 de aves y 12 de mamíferos.



Trichomycterus bogotensis. Foto: David Rivera en quebrada Rosales, Bogotá



Hyloxalus edwardsi en peligro crítico (CR) Es endémico de la cordillera oriental en cercanías de Bogotá.
En la foto *Hyloxalus anthracinus*. Fuente: PUCE Luis A Coloma



*Centrolene sp.** (evaluada como *Centrolene "buckleyi"*) especie vulnerable (VU). Fuente: Santiago Ron



Pristimantis elegans. Especie vulnerable (VU). Fuente: Mauricio Rivera



Fauna

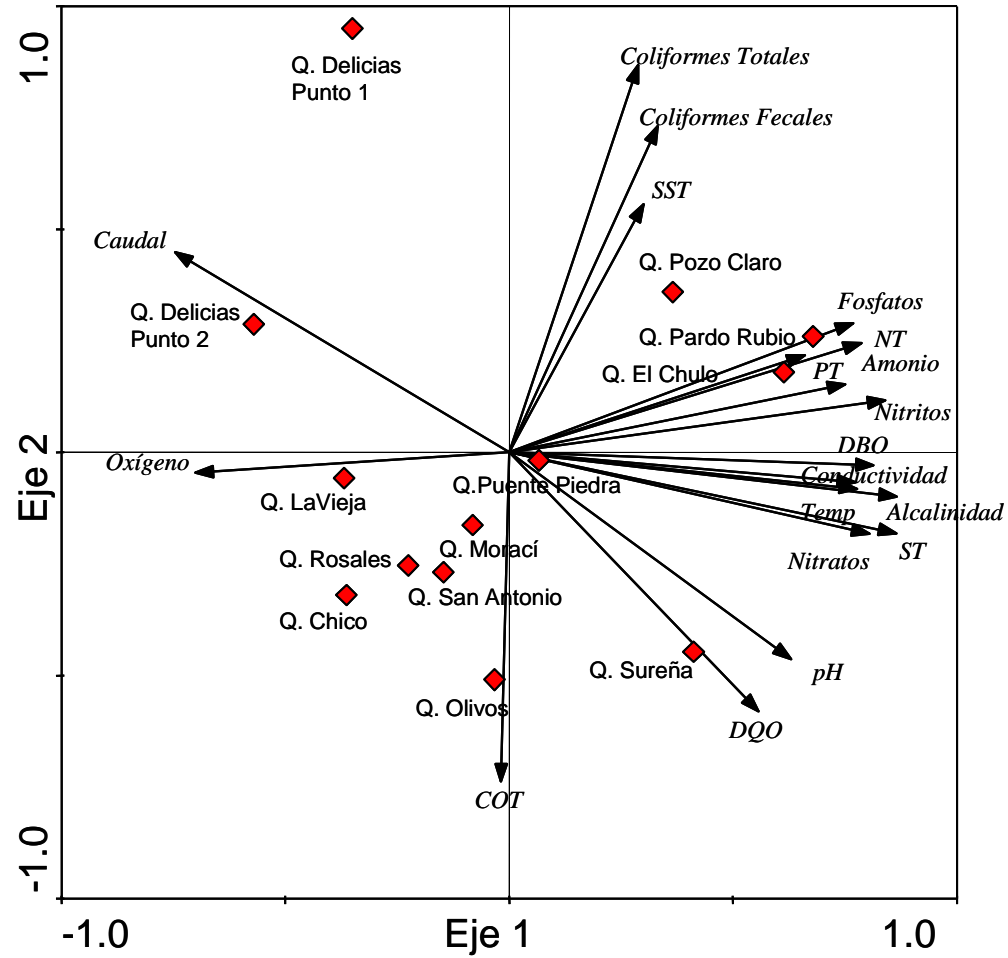
Se presentan 1 especie de pez, 9 de anfibios de las cuales 4 están amenazadas, 5 especies de reptiles , 88 de aves y 12 de mamíferos.



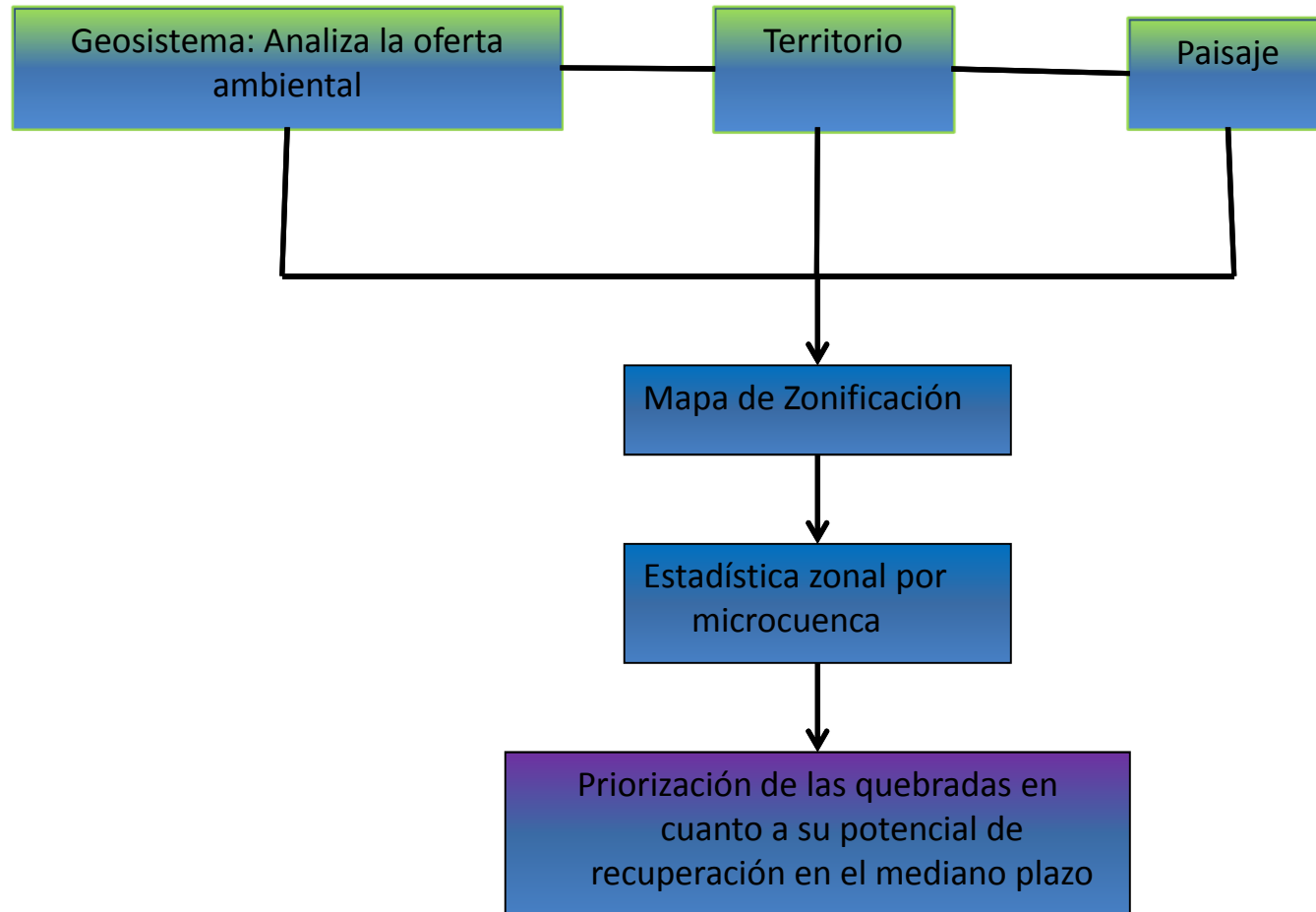
Pava andina, *Penelope montagnii*. Tomada en la quebrada La Vieja

Limnología

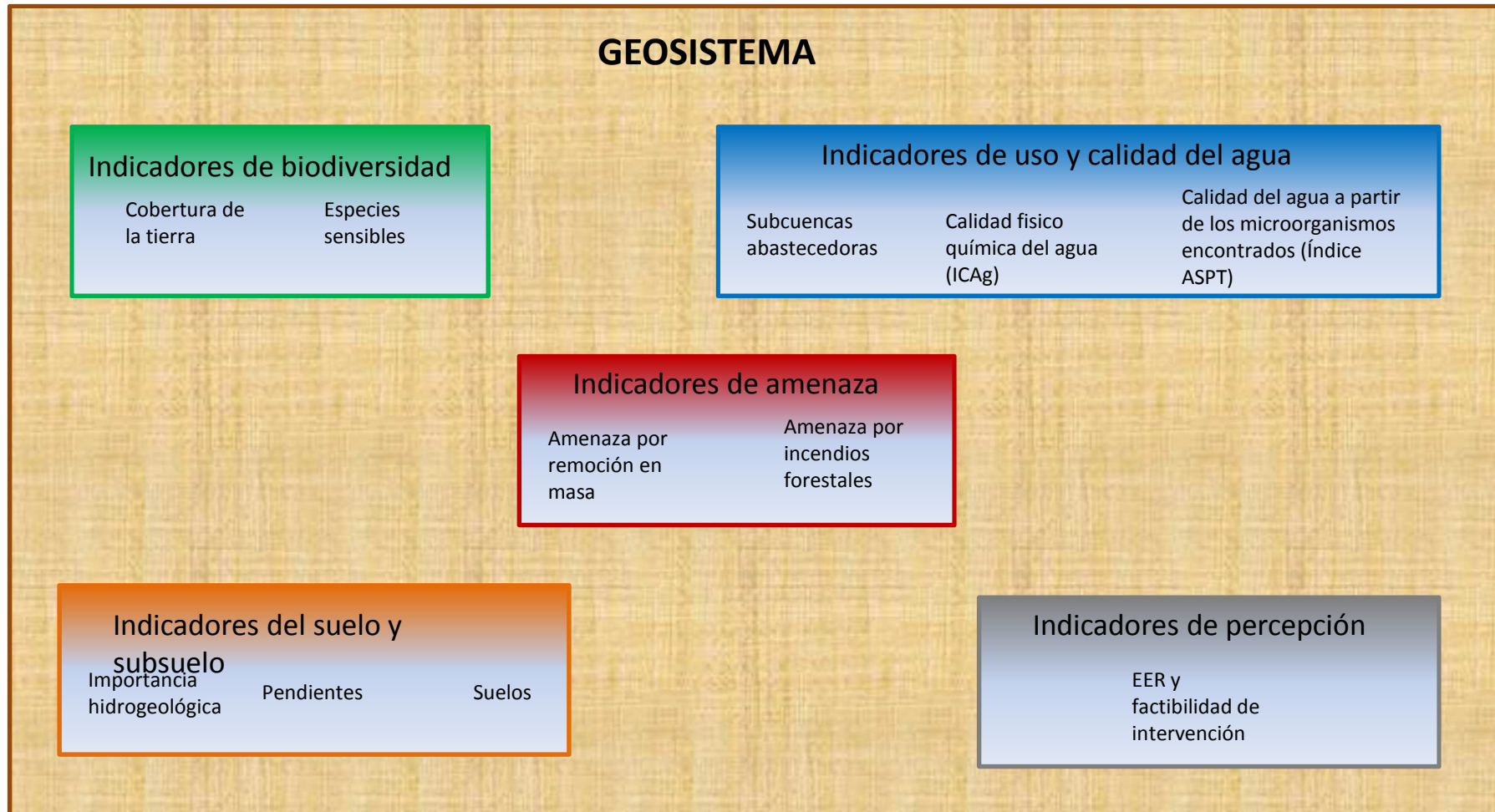
ACP de las variables físicas y químicas de las quebradas de la localidad de Chapinero



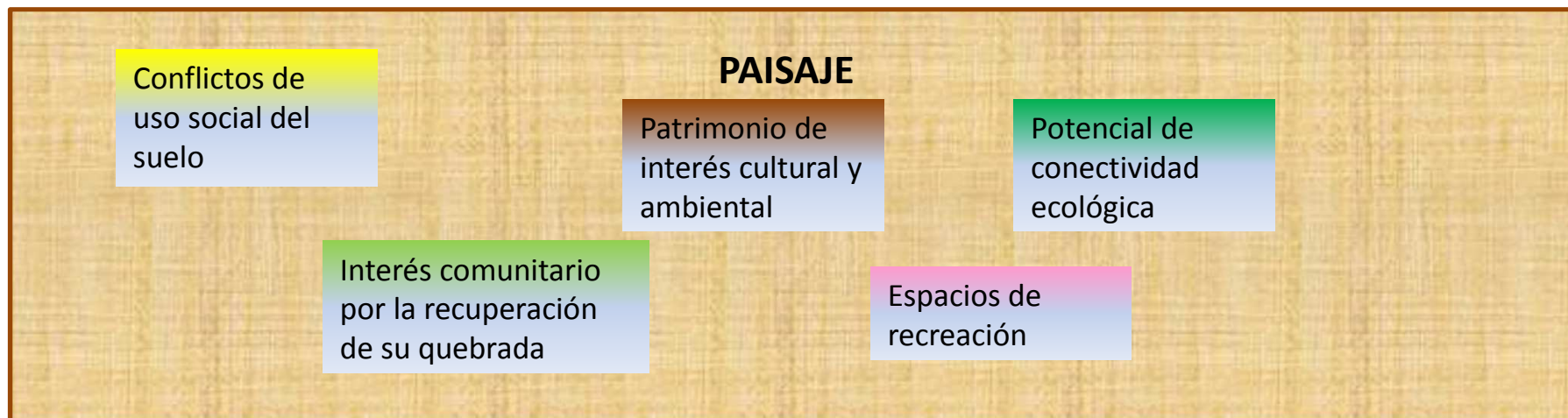
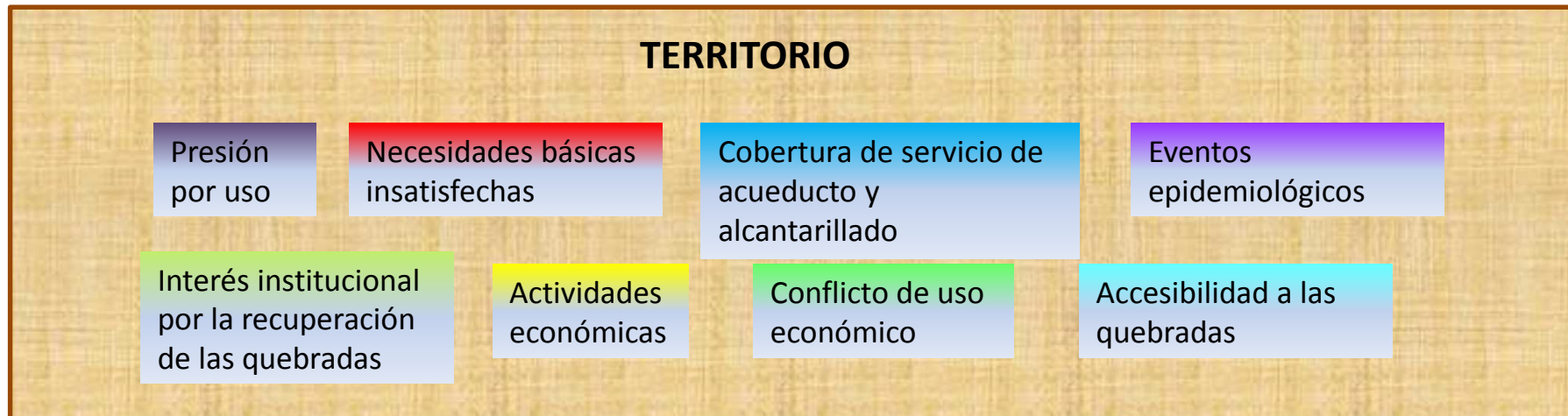
Aplicación del sistema GTP para la priorización de la quebrada a recuperar



Variables (indicadores) utilizados para el análisis del componente del geosistema (G)

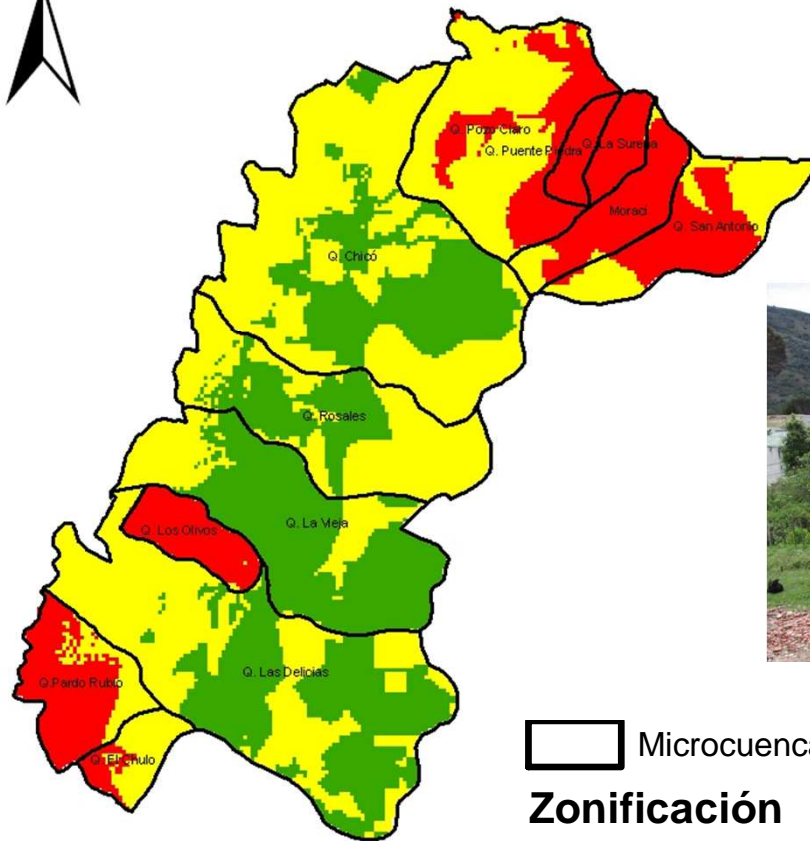


Variables (indicadores) utilizados para el análisis del componente del territorio (T)



Zonificación


Zonificación orientada al manejo del área



 Microcuencas

Zonificación

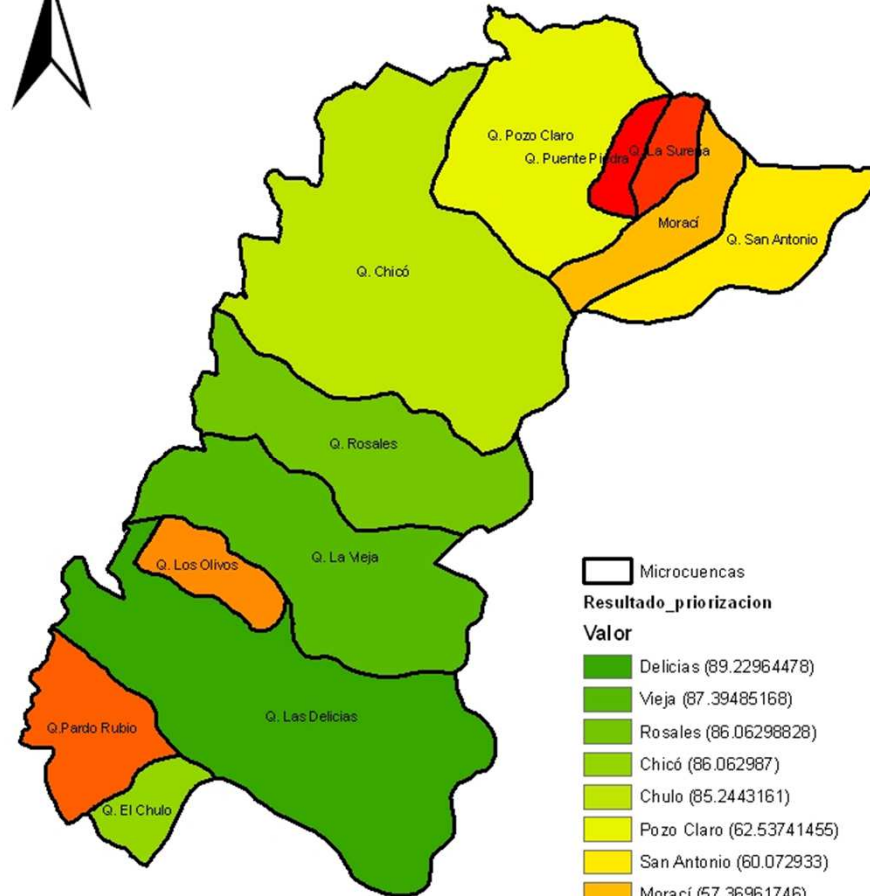
 Áreas para preservar (88.68619946 - 96.5)

 Áreas para recuperar (61.45460951 - 88.68619945)

 Áreas para uso sostenible (40.375 - 61.4546095)

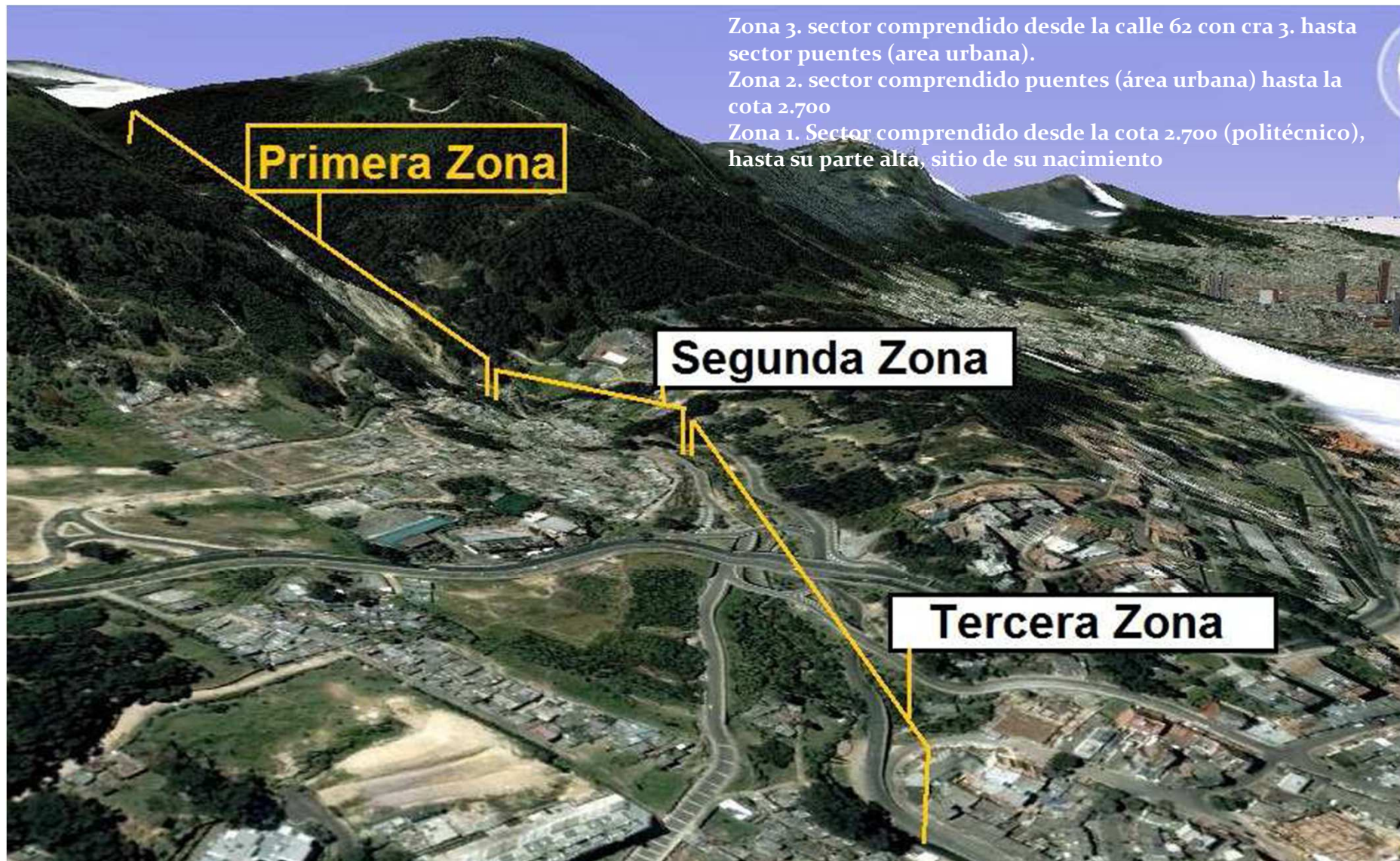
Priorización

Priorización de las quebradas a partir de las potencialidades para su recuperación



Microcuencas	Resultado_priorizacion	Valor
Delicias	89.22964478	89.22964478
Vieja	87.39485168	87.39485168
Rosales	86.06298828	86.06298828
Chicó	86.062987	86.062987
Chulo	85.2443161	85.2443161
Pozo Claro	62.53741455	62.53741455
San Antonio	60.072933	60.072933
Moraci	57.36961746	57.36961746
Olivos	55.27255249	55.27255249
Pardo Rubio	54.82685852	54.82685852
Sureña	53.60292435	53.60292435
Puente Piedra	53.00738907	53.00738907

Características de la quebrada las Delicias



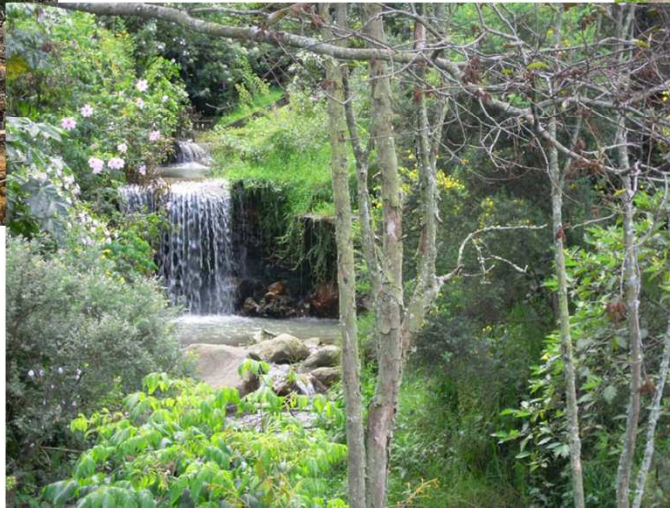
Zona 3

Estas 3 zonas presentan diferentes matices. La tercera zona atraviesa el área urbana y el cuerpo de agua está totalmente intervenido y canalizado.



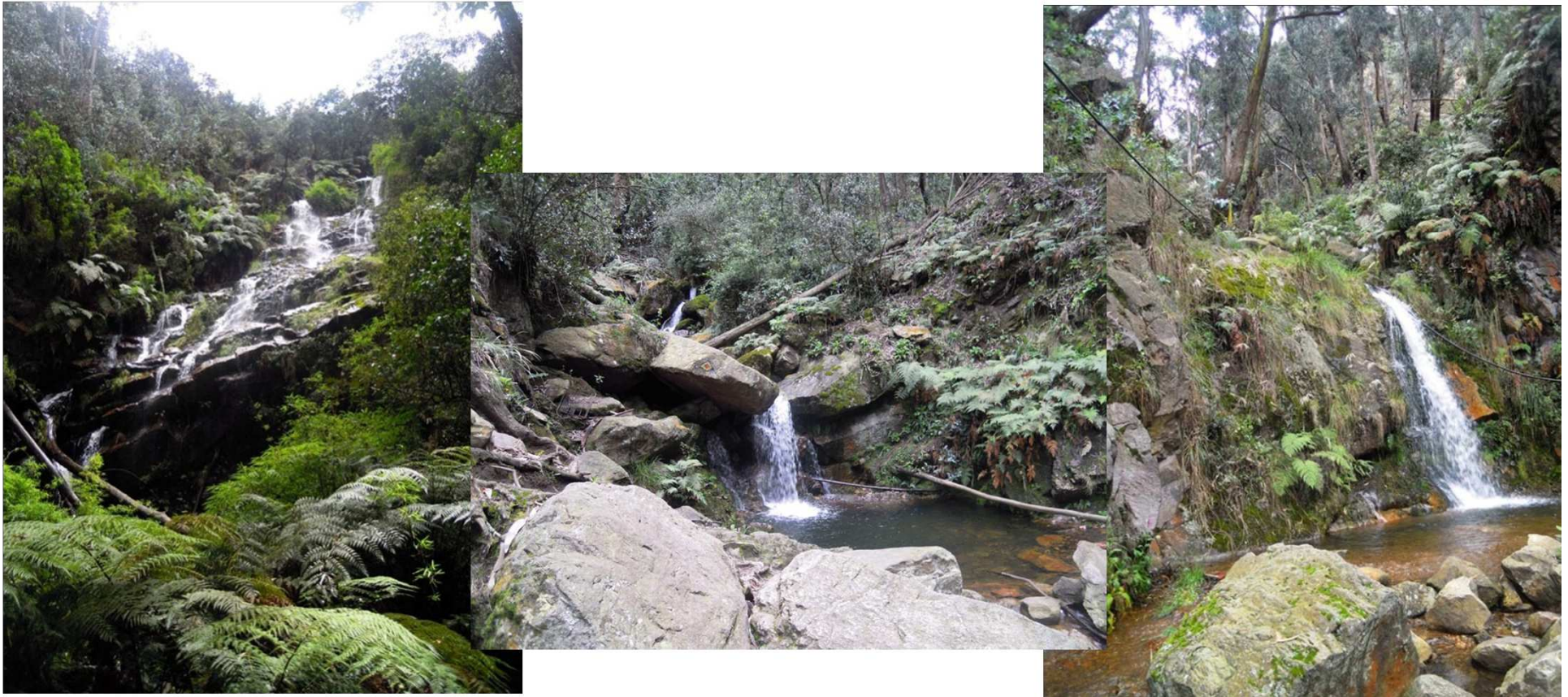
Zona 2

En algunos puntos de su recorrido la ronda se pierde por la ocupación ilegal de esta. La quebrada en este tramo aun conserva algunas de sus características naturales, y muestra inmensas posibilidades para el aprovechamiento de actividades asociadas a su aprovechamiento como recurso ambiental para la contemplación, la lúdica el senderismo. Esta zona tiene un gran potencial para la restauración ecológica.



Zona 1

La primera zona es de gran riqueza paisajística y ambiental. Es una zona de una alto potencial para la conservación ecológica, esta en suelo rural y su estado tiene potencial para el aprovechamiento de sus valores ambientales, paisajísticos y posibilidades recreativas y de turismo ecológico. Esta zona no esta intervenida y en consecuencia su respuesta espacial esta orientada a la recreación que fomente la educación, la salud física y mental, la contemplación y la lúdica, con un estricto control que preserve sus valores ambientales.



Principales tensionantes presentes en el área de estudio

Pastoreo

Introducción de especies exóticas

Minería de cielo abierto

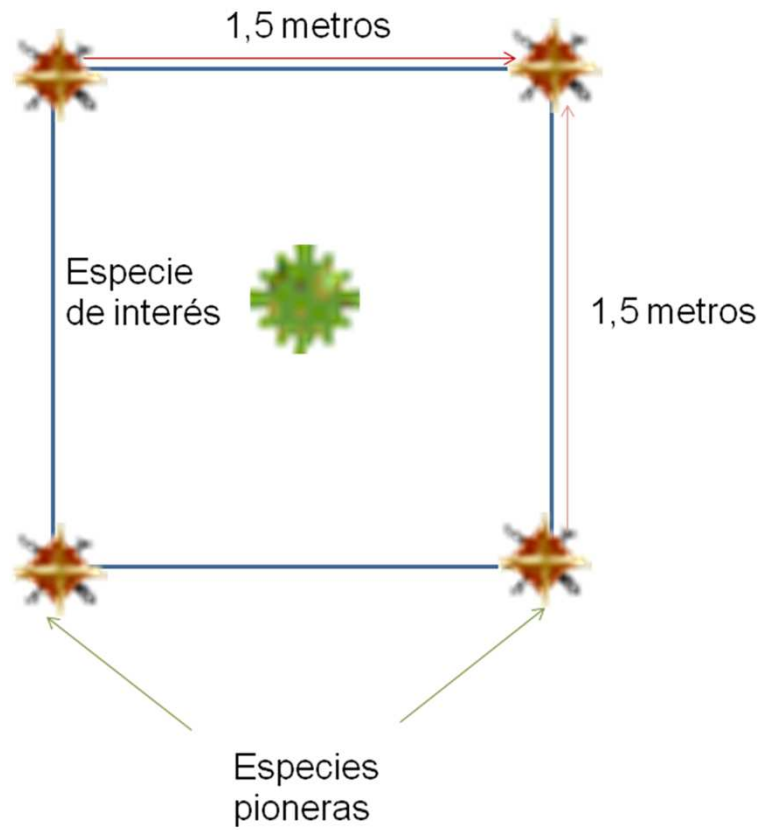
Alteraciones hidráulicas

Apertura de vías y otros proyectos de
infraestructura lineal

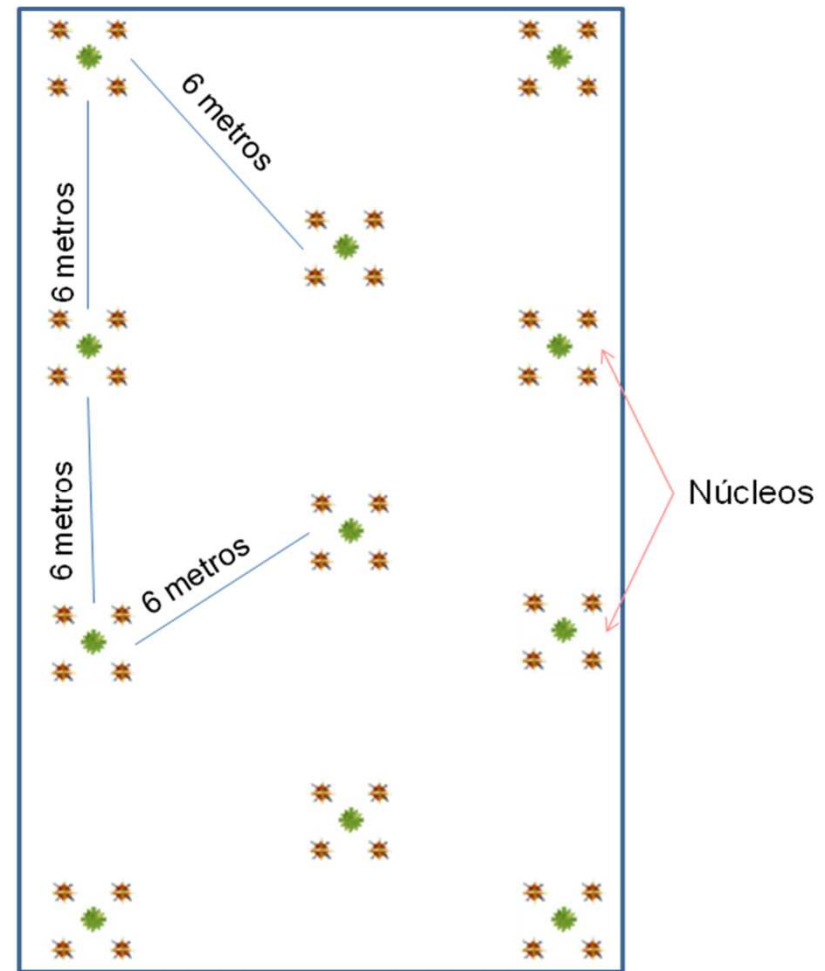
Edificación

Diseños de restauración

Esquema de los núcleos de Anderson.



Distribución de los núcleos de Anderson en el terreno.



Diseños de restauración

Líneas de árboles para conformación de sombrillas o cortinas que mitiguen impactos visuales

Para estos casos la el patrón de plantación debe ser al tres bolillo y con dos estratos: medio y alto, los que deben conformar dos surcos, la distancia de plantación depende de las especies a utilizar, pero es recomendable que los árboles estén distanciados 5 metros y los arbustos o arbolitos 2 metros.

El esquema de plantación es el siguiente:

